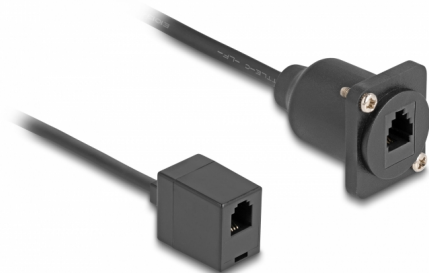


Delock Kabel RJ10 typu-D żeński-żeński czarny 30 cm

Opis

Kabel firmy Delock można wykorzystać m.in. do montażu w panelu lub obudowie z otworem typu D. Może służyć również do przedłużania i łączenia m.in. linii telefonicznych.



30 cm

Numer artykułu 87969

EAN: 4043619879694

Kraj pochodzenia: China

Opakowanie: Torba na zamek błyskawiczny

Szczegóły techniczne

- Złącze:
 - 1 x RJ10 żeńskie
 - 1 x RJ10 żeńskie
- Podłączone 1:1
- Rodzaj kabla: 26 AWG
- Dla portów D-type 24 x 19 mm
- Panelu (średnica): ok. 24 mm
- Dwa otwory montażowe do mocowania śrubami
- Długość ze złączami: ok. 30 cm
- Materiał: PVC
- Kolor: czarny

Wymagania systemowe

- Jedne wolny port RJ10

Zawartość opakowania

- Kabel typu-D

Zdjęcia



Interface

Złącze 1:	1 x RJ10 żeńskie
Złącze 2:	1 x RJ10 żeńskie

Physical characteristics

Conductor gauge:	26 AWG
Materiał:	PVC
Długość:	30 cm
Kolor:	czarny