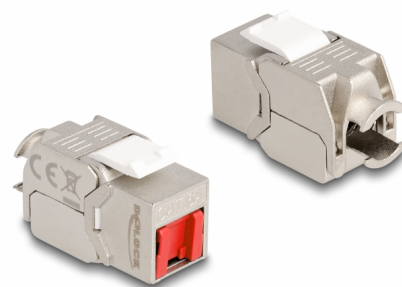


Delock Moduł Keystone RJ45 żeński do LSA Cat.6A do montażu bez użycia narzędzi, z czerwoną osłoną przeciwpylową

Opis

Moduł Delock może być wykorzystany do podłączenia kabla sieciowego do łatwego montażu na zatrzask różnych puszkach, takich jak krosownice keystone, płytki frotowe bądź skrzynki naścienne.



Numer artykułu 87952

EAN: 4043619879526

Kraj pochodzenia: China

Opakowanie: Torba na zamek błyskawiczny

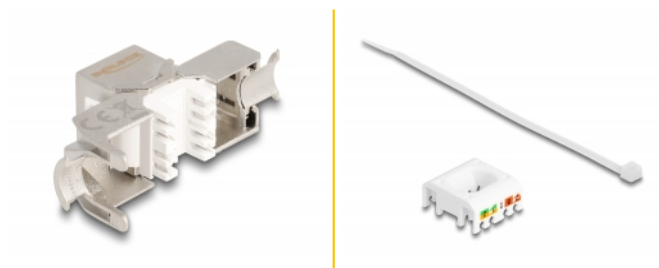
Szczegóły techniczne

- Złącze:
 - 1 x RJ45 żeńskie
 - 1 x LSA 180° (beznarzędziowo)
- Specyfikacja Cat.6A
- Ekranowana (STP)
- Czerwona osłona przeciwpylowa
- Schemat połączeń TIA-568A/B
- Dla przewodów drutowych lub linkowych (26 - 22 AWG)
- Dla portów keystone z 19,2 x 14,9 mm
- Materiał: odlew cynkowy / tworzywo sztuczne
- Kolor: srebrny / biały / czerwony
- Wymiary (DxSxW): ok. 37,8 x 21,8 x 19,6 mm

Wymagania systemowe

- Moduł keystone
- Menedżer okablowania
- Opaska zaciskowa

Zdjęcia



General

Specyfikacja :	Cat. 6A
----------------	---------

Interface

Złącze 1:	1 x RJ45 żeńskie
Złącze 2:	1 x LSA 180° (beznarzędziowo)

Physical characteristics

Conductor gauge:	26 - 22 AWG
Materiał:	odlew cynkowy / tworzywo sztuczne
Shielding:	STP
Długość:	37.8 mm
Width:	21,8 mm
Height:	19,6 mm
Kolor:	srebrny / biały / czerwony