

Delock Caja de distribución de fibra óptica FTTH interior para montaje en pared 8 puertos blanco

Descripción

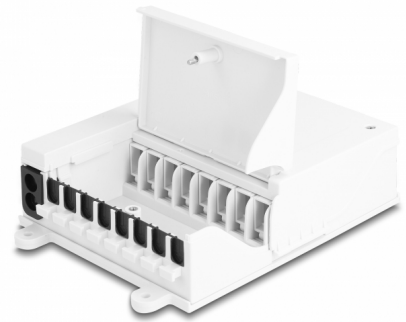
Esta caja de distribución de Delock se puede utilizar para montaje en pared y sirve como carcasa protectora para cables ópticos y acoplamientos. La caja de distribución puede acomodar hasta ocho acoplamientos SC Simplex o LC Dúplex.

Área de empalme y conexión de cables separados

La bandeja de empalme integrada permite un enrutamiento limpio de las fibras individuales para una transmisión óptima de señales de ondas de luz. El área de empalme y la conexión del cable en la caja de distribución están separadas para evitar cruces.

Varias aplicaciones

La caja de distribución se utiliza en redes de telecomunicaciones ópticas, redes LAN, CATV, FTTH, así como PON y G-PON.



Número de elemento 87949

EAN: 4043619879496

Pais de origen: China

Paquete: Box

Detalles técnicos

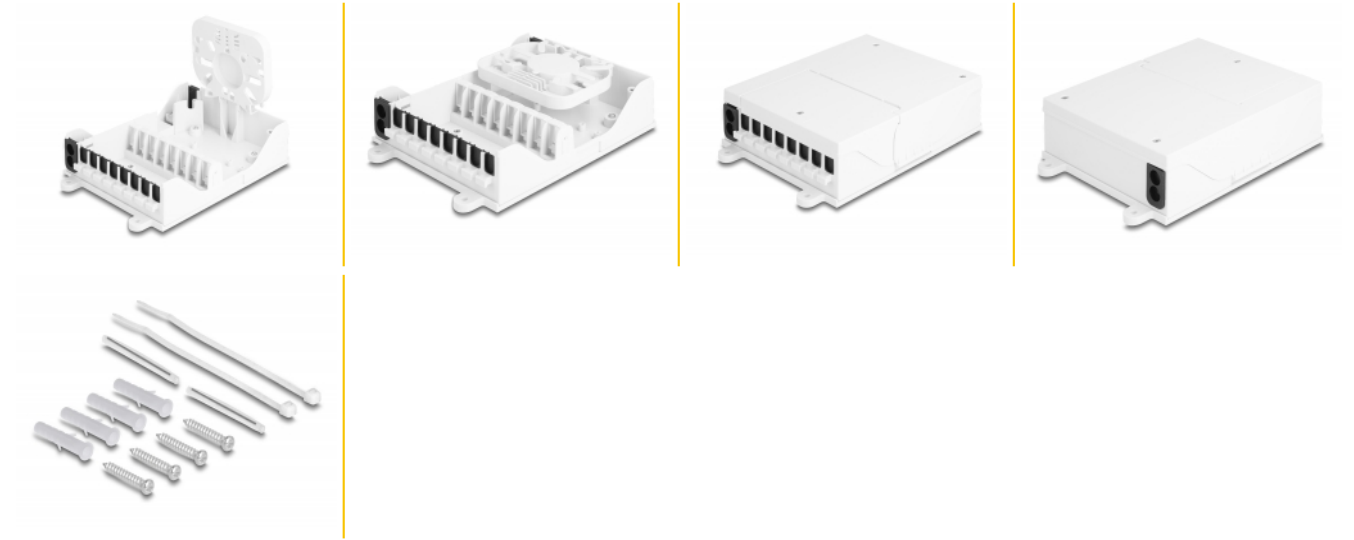
- Caja de distribución de fibra óptica para aplicaciones FTTH
- 8 ranuras para acoplamientos SC Simplex o LC Duplex
- Instalación en pared
- La tapa puede abrirse en ángulo de 90°
- Con bandeja de empalme
- Entrada de cable con sello de goma
- Apto para uso en interiores
- Temperatura ambiental: -40 °C ~ 70 °C
- Carcasa color: blanco
- Material de la carcasa: ABS
- Dimensiones (LxAxAL): aprox. 193 x 127 x 46 mm

Contenido del paquete

- Caja de distribución de fibra óptica

- Material de montaje
- 2 x protección de empalme por termocontracción

Image



Technical characteristics

| | |
|----------------------|----------------|
| Storage temperature: | -40 °C ~ 70 °C |
|----------------------|----------------|

Physical characteristics

| | |
|-------------------------|--------|
| Carcasa color: | blanco |
| Material de la carcasa: | ABS |
| Longitud: | 193 mm |
| Width: | 127 mm |
| Height: | 46 mm |