

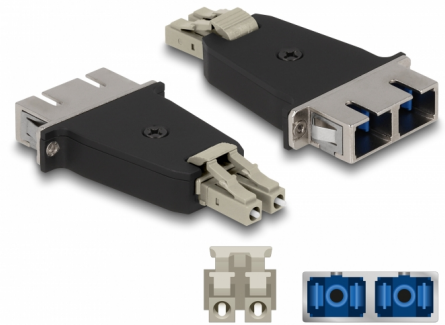
Delock Optická hybridní spojka ze zástrčky LC Duplex na zásuvku SC Duplex, šedá

Popis

Tato hybridní spojka z LC Duplex na SC Duplex, značky Delock, umožňuje převod z jednoho typu konektoru na jiný. To znamená, že optické kabely LC a SC lze snadno navzájem propojovat a jsou vhodné k montáži do optických spojovacích skříní, skříněk a propojovacích panelů.

Ochrana protiprachovým krytem

Tato spojka je vybavena vhodnou čepičkou na ochranu objímky proti prachu a k zajištění její čistoty.



Číslo produktu 87948

EAN: 4043619879489

Země původu: China

Balení: Plastová taška se zipem

Technické detaily

- Konektor:
 - 1 x LC Duplex samec
 - 1 x SC Duplex samice
- Vložený útlum < 0,3 dB
- Zpětná ztráta > 60 dB
- Keramická objímka
- S prachovou zásepkou
- Montáž pomocí kovového držáku nebo šroubů
- 2 x montážní díry
- Průměr montážní díry: cca. 2,3 mm
- Rozteč otvorů pro šroub: ca. 18 mm
- Provozní teplota: -40 °C ~ 80 °C
- Barva: šedá / černá
- Materiál: plast / kov
- Rozměry (DxŠxV): cca. 70,0 x 35,3 x 9,6 mm

Systemové požadavky

- Volný port LC Duplex samice
- Volný port SC Duplex samec

Obsah balení

- Spojka optických vláken
- 2 x šroubky

Příslušenství



Interface

| | |
|-------------|----------------------|
| Konektor 1: | 1 x LC Duplex samec |
| Konektor 2: | 1 x SC Duplex samice |

Technical characteristics

| | |
|-------------------|----------------|
| Provozní teplota: | -40 °C ~ 80 °C |
|-------------------|----------------|

Physical characteristics

| | |
|-----------|--------------|
| Materiál: | plast, kov |
| Délka: | 70,0 mm |
| Width: | 35,3 mm |
| Height: | 9,6 mm |
| Barva: | šedá / černá |