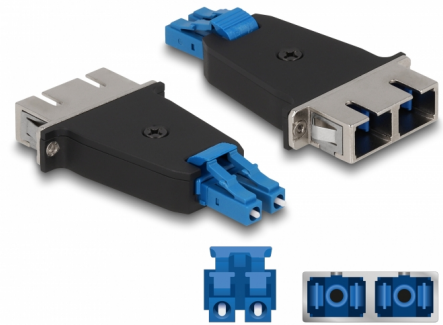


Delock Ζεύκτης Οπτικών Ινών Υβριδικός LC Duplex αρσενικό προς SC Duplex θηλυκό μπλε

Περιγραφή

Αυτή η υβριδική ζεύξη LC Απλού προς SC Duplex της Delock επιτρέπει τη μετατροπή από έναν τύπο συνδέσμου σε άλλο. Αυτό σημαίνει πως τα καλώδια οπτικών ινών LC και SC μπορούν να συνδεθούν εύκολα το ένα με το άλλο και είναι κατάλληλα για τοποθέτηση σε κυτία σύνδεσης οπτικών ινών, ερμάρια και καταναμητές.



Προστασία με κάλυμμα κατά της σκόνης

Η σύζευξη είναι εξοπλισμένη με το κατάλληλο κάλυμμα για να προστατεύει το σύνδεσμο από τη σκόνη και να το διατηρεί καθαρό.

Αρ. προϊόντος 87947

EAN: 4043619879472

Χώρα προέλευσης: China

Συσκευασία: Τσαντάκι με φερμουάρ

Προδιαγραφές

- Συνδετήρας:
 - 1 x LC Duplex αρσενικό
 - 1 x SC Duplex θηλυκό
- Απώλεια παρεμβολής < 0,3 dB
- Απώλεια επιστροφής > 60 dB
- Κεραμικός σύνδεσμος
- Με κάλυμμα για τη σκόνη
- Στερέωση με μεταλλικό συγκρατητή ή με βίδες
- 2 x οπές ανάρτησης
- Διάμετρος εσοχής σύνδεσης : περ. 2,3 mm
- Βήμα οπής βίδας: περ. 18 mm
- Θερμοκρασία λειτουργίας: -40 °C ~ 80 °C
- Χρώμα: μπλε / μαύρο
- Υλικό: πλαστικό / μέταλλο
- Διαστάσεις (ΜxΠxΥ): περ. 70,0 x 35,3 x 9,6 mm

Απαιτήσεις συστήματος

- Μία ελεύθερη θηλυκή θύρα LC Duplex
- Μια ελεύθερη αρσενική θύρα SC Duplex

Περιεχόμενα συσκευασίας

- Ζεύκτης οπτικών ινών
- 2 x βίδες

Εικόνες



Interface

Συνδετήρας 1:	1 x LC Duplex αρσενικό
Συνδετήρας 2:	1 x SC Duplex θηλυκό

Technical characteristics

Θερμοκρασία λειτουργίας:	-40 °C ~ 80 °C
--------------------------	----------------

Physical characteristics

Υλικό:	πλαστικό, μέταλλο
Μήκος:	70,0 mm
Width:	35,3 mm
Height:	9,6 mm
Χρώμα:	μπλε / μαύρο