

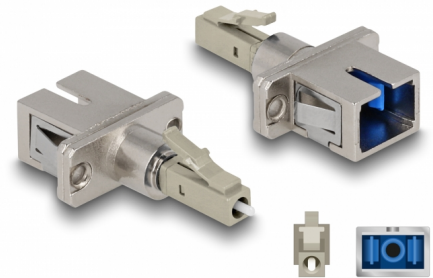
# Delock Fiberoptisk hybridkoppling LC Simplex hona till SC Simplex hona beige

## Beskrivning

LC Simplex till SC Simplex hybridkoppling från Delock som möjliggör konvertering från en anslutningstyp till en annan. Detta innebär att LC och SC fiberoptiska kablar enkelt kan anslutas till varandra och att de är lämpade för montering i fiberoptiska anslutningsdosor, skåp och patchpaneler.

### Skydd från dammskydd

Kopplingen är utrustad med ett lämpligt lock för att skydda bussningen från damm och hålla den ren.



**Artikelnummer 87945**

EAN: 4043619879458

Ursprungsland: China

Paket: Zippåse

## Specifikationer

- Anslutning:
  - 1 x LC Simplex hane
  - 1 x SC Simplex hona
- Insättningsdämpning < 0,3 dB
- Returförlust > 60 dB
- Keramisk hylsa
- Med dammskydd
- Montering via metallhållare eller med skruvar
- 2 x monteringshål
- Monteringshål diameter: ca. 2,3 mm
- Skruvhåldelning: ca 18 mm
- Driftstemperatur: -40 °C ~ 75 °C
- Färg: beige
- Material: plast / metall
- Mått (LxBxH): ca 45,0 x 22,0 x 9,3 mm

## Systemkrav

- En ledig LC Simplex-port hona
- En ledig SC Simplex-port hane

---

## Paketets innehåll

- Fiberoptisk koppling
- 2 x skruvar

---

## Bilder



## Interface

Kontakt 1:	1 x LC Simplex hane
Kontakt 2:	1 x SC Simplex hona

## Technical characteristics

Driftstemperatur:	-40 °C ~ 75 °C
-------------------	----------------

## Physical characteristics

Material:	plast, metall
Längd:	45,0 mm
Width:	22,0 mm
Height:	9,3 mm
Färg:	beige