

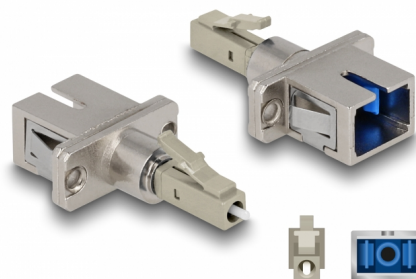
Delock Optická hybridní spojka ze zástrčky LC Simplex na zásuvku SC Simplex, šedá

Popis

Tato hybridní spojka z LC Simplex na SC Simplex, značky Delock, umožňuje převod z jednoho typu konektoru na jiný. To znamená, že optické kabely LC a SC lze snadno navzájem propojovat a jsou vhodné k montáži do optických spojovacích skříní, skříněk a propojovacích panelů.

Ochrana protiprachovým krytem

Tato spojka je vybavena vhodnou čepičkou na ochranu objímky proti prachu a k zajištění její čistoty.



Číslo produktu 87945

EAN: 4043619879458

Země původu: China

Balení: Plastová taška se zipem

Technické detaily

- Konektor:
 - 1 x LC Simplex samec
 - 1 x SC Simplex samice
- Vložený útlum < 0,3 dB
- Zpětná ztráta > 60 dB
- Keramická objímka
- S prachovou záslepkou
- Montáž pomocí kovového držáku nebo šroubů
- 2 x montážní díry
- Průměr montážní díry: cca. 2,3 mm
- Rozteč otvorů pro šroub: ca. 18 mm
- Provozní teplota: -40 °C ~ 75 °C
- Barva: šedá
- Materiál: plast / kov
- Rozměry (DxŠxV): cca. 45,0 x 22,0 x 9,3 mm

Systemové požadavky

- Volný port LC Simplex samice
- Volný port SC Simplex samec

Obsah balení

- Spojka optických vláken
- 2 x šroubky

Příslušenství



Interface

Konektor 1:	1 x LC Simplex samec
Konektor 2:	1 x SC Simplex samice

Technical characteristics

Provozní teplota:	-40 °C ~ 75 °C
-------------------	----------------

Physical characteristics

Materiál:	plast, kov
Délka:	45,0 mm
Width:	22,0 mm
Height:	9,3 mm
Barva:	šedá