

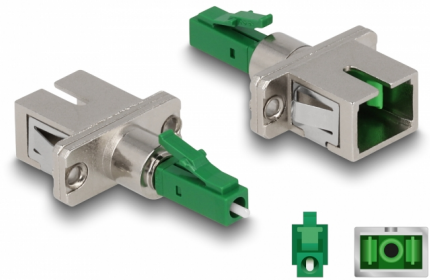
Delock Ζεύκτης Οπτικών Ινών Υβριδικός LC Simplex αρσενικό προς SC Simplex θηλυκό πράσινο

Περιγραφή

Αυτή η υβριδική ζεύξη LC Απλού προς SC Simplex της Delock επιτρέπει τη μετατροπή από έναν τύπο συνδέσμου σε άλλο. Αυτό σημαίνει πως τα καλώδια οπτικών ινών LC και SC μπορούν να συνδεθούν εύκολα το ένα με το άλλο και είναι κατάλληλα για τοποθέτηση σε κυτία σύνδεσης οπτικών ινών, ερμάρια και καταναμητές.

Προστασία με κάλυμμα κατά της σκόνης

Η σύζευξη είναι εξοπλισμένη με το κατάλληλο κάλυμμα για να προστατεύει το σύνδεσμο από τη σκόνη και να το διατηρεί καθαρό.



Αρ. προϊόντος 87943

EAN: 4043619879434

Χώρα προέλευσης: China

Συσκευασία: Τσαντάκι με φερμουάρ

Προδιαγραφές

- Συνδετήρας:
 - 1 x LC Simplex αρσενική
 - 1 x SC Simplex θηλυκό
- Απώλεια παρεμβολής < 0,3 dB
- Απώλεια επιστροφής > 60 dB
- Κεραμικός σύνδεσμος
- Με κάλυμμα για τη σκόνη
- Στερέωση με μεταλλικό συγκρατητή ή με βίδες
- 2 x οπές ανάρτησης
- Διάμετρος εσοχής σύνδεσης : περ. 2,3 mm
- Βήμα οπής βίδας: περ. 18 mm
- Θερμοκρασία λειτουργίας: -40 °C ~ 75 °C
- Χρώμα: πράσινο
- Υλικό: πλαστικό / μέταλλο
- Διαστάσεις (ΜxΠxΥ): περ. 45,0 x 22,0 x 9,3 mm

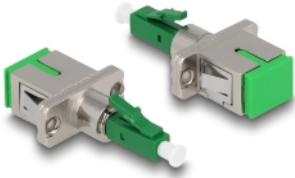
Απαιτήσεις συστήματος

- Μία ελεύθερη θηλυκή θύρα LC Simplex
- Μια ελεύθερη αρσενική θύρα SC Simplex

Περιεχόμενα συσκευασίας

- Ζεύκτης οπτικών ινών
- 2 x βίδες

Εικόνες



Interface

Συνδετήρας 1:	1 x LC Simplex αρσενική
Συνδετήρας 2:	1 x SC Simplex θηλυκό

Technical characteristics

Θερμοκρασία λειτουργίας:	-40 °C ~ 75 °C
--------------------------	----------------

Physical characteristics

Υλικό:	πλαστικό, μέταλλο
Μήκος:	45,0 mm
Width:	22,0 mm
Height:	9,3 mm
Χρώμα:	πράσινο