

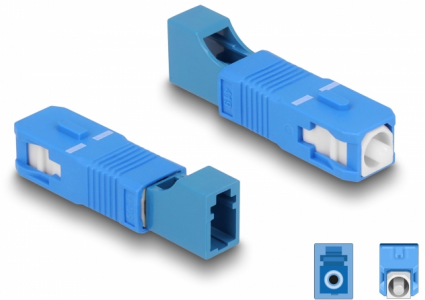
# Delock Accoppiatore ibrido in fibra ottica SC Simplex femmina per LC Simplex femmina blu

## Descrizione

Questo accoppiatore ibrido SC Simplex per LC Simplex Delock consente la conversione da un tipo di connettore all'altro. Ciò significa che i cavi in fibra ottica SC e LC possono essere facilmente collegati tra loro.

### Protezione con copertura antipolvere

L'accoppiamento è dotato di un apposito cappuccio per proteggere il manicotto dalla polvere e mantenerlo pulito.



### Articolo n. 87941

EAN: 4043619879410

Paese di origine: China

Pacchetto: Sacchetto in plastica con cerniera

## Dettagli tecnici

- Connettori:
  - 1 x SC Simplex maschio
  - 1 x LC Simplex femmina
- Perdita di inserzione < 0,3 dB
- Perdita di ritorno > 50 dB
- Manicotto in ceramica
- Con coperchio antipolvere
- Temperatura di esercizio: -40 °C ~ 75 °C
- Colore: blu
- Materiale: plastica
- Dimensioni (LxPxA): ca. 45,9 x 9,5 x 8,9 mm

## Requisiti di sistema

- Un porta SC Simplex femmina disponibile
- Una porta LC Simplex femmina libera

---

## Contenuto della confezione

- Accoppiatore in fibra ottica

---

## Immagini



## Interface

|               |                        |
|---------------|------------------------|
| Connettore 1: | 1 x SC Simplex maschio |
| Connettore 2: | 1 x LC Simplex maschio |

## Technical characteristics

|                           |                |
|---------------------------|----------------|
| Temperatura di esercizio: | -40 °C ~ 75 °C |
|---------------------------|----------------|

## Physical characteristics

|            |          |
|------------|----------|
| Material:  | Plastica |
| Lunghezza: | 45,9 mm  |
| Width:     | 9,5 mm   |
| Height:    | 8,9 mm   |
| Colour:    | blu      |