

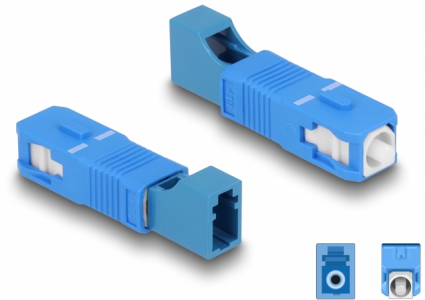
# Delock LWL Hybrid Kupplung SC Simplex Stecker zu LC Simplex Buchse blau

## Beschreibung

Diese SC Simplex zu LC Simplex Hybrid Kupplung von Delock ermöglicht die Umstellung von einem Steckertyp zum anderen. Somit können SC und LC Glasfaserkabel einfach miteinander verbunden werden.

### Schutz durch Staubabdeckung

Die Kupplung ist mit einer entsprechenden Kappe versehen, um die Hülse vor Staub zu schützen und sauber zu halten.



**Artikel-Nr. 87941**

EAN: 4043619879410

Ursprungsland: China

Verpackung:  
Wiederverschließbare  
Tüte

## Technische Daten

- Anschlüsse:
  - 1 x SC Simplex Stecker
  - 1 x LC Simplex Buchse
- Einfügedämpfung < 0,3 dB
- Rückflussdämpfung > 50 dB
- Keramikhülse
- Mit Staubschutzabdeckung
- Betriebstemperatur: -40 °C ~ 75 °C
- Farbe: blau
- Material: Kunststoff
- Maße (LxBxH): ca. 45,9 x 9,5 x 8,9 mm

## Systemvoraussetzungen

- Eine freie SC Simplex Buchse
- Ein freier LC Simplex Stecker

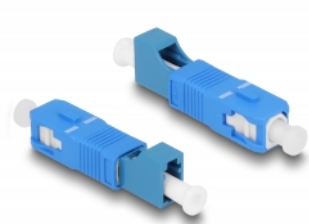
---

## Packungsinhalt

- LWL Kupplung

---

## Abbildungen



## Schnittstelle

Anschluss 1:	1 x SC Simplex Stecker
Anschluss 2:	1 x LC Simplex Stecker

## Technische Eigenschaften

Betriebstemperatur:	-40 °C ~ 75 °C
---------------------	----------------

## Physikalische Eigenschaften

Material:	Kunststoff
Länge:	45,9 mm
Breite:	9,5 mm
Höhe:	8,9 mm
Farbe:	blau