

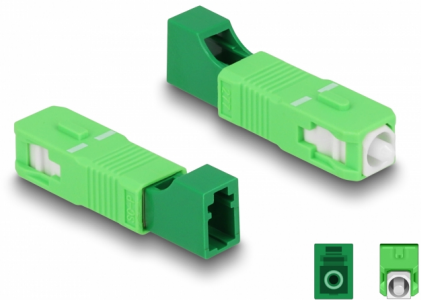
# Delock Ζεύκτης Οπτικών Ινών Υβριδικός SC Simplex αρσενικό προς LC Simplex θηλυκό πράσινο

## Περιγραφή

Αυτή η υβριδική ζεύξη SC Simplex προς LC Simplex της Delock επιτρέπει τη μετατροπή από έναν τύπο συνδέσμου στον άλλο. Αυτό σημαίνει πως τα καλώδια οπτικών ινών SC και LC μπορούν να συνδεθούν εύκολα το ένα με το άλλο.

### Προστασία με κάλυμμα κατά της σκόνης

Η σύζευξη είναι εξοπλισμένη με το κατάλληλο κάλυμμα για να προστατεύει το σύνδεσμο από τη σκόνη και να το διατηρεί καθαρό.



### Αρ. προϊόντος 87940

EAN: 4043619879403

Χώρα προέλευσης: China

Συσκευασία: Τσαντάκι με φερμουάρ

## Προδιαγραφές

- Συνδετήρας:
  - 1 x SC Simplex αρσενική
  - 1 x LC Simplex θηλυκό
- Απώλεια παρεμβολής < 0,3 dB
- Απώλεια επιστροφής > 50 dB
- Κεραμικός σύνδεσμος
- Με κάλυμμα για τη σκόνη
- Θερμοκρασία λειτουργίας: -40 °C ~ 75 °C
- Χρώμα: πράσινο
- Υλικό: πλαστικό
- Διαστάσεις (ΜxΠxΥ): περ. 45,9 x 9,5 x 8,9 mm

## Απαιτήσεις συστήματος

- Μία ελεύθερη θηλυκή θύρα SC Simplex
- Μια ελεύθερη αρσενική θύρα LC Simplex

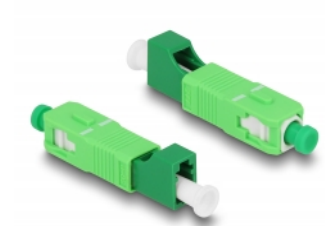
---

## Περιεχόμενα συσκευασίας

- Ζεύκτης οπτικών ινών

---

## Εικόνες



### Interface

Συνδετήρας 1:	1 x SC Simplex αρσενική
Συνδετήρας 2:	1 x LC Simplex αρσενική

### Technical characteristics

Θερμοκρασία λειτουργίας:	-40 °C ~ 75 °C
--------------------------	----------------

### Physical characteristics

Υλικό:	πλαστική
Μήκος:	45,9 mm
Width:	9,5 mm
Height:	8,9 mm
Χρώμα:	πράσινο