

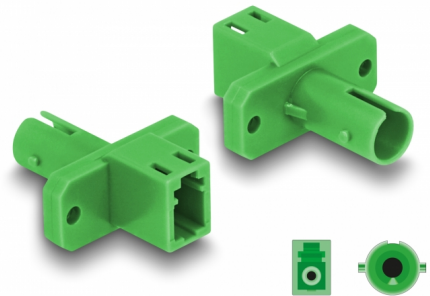
# Delock Adapter światłowodowy hybrydowy LC Simplex żeński na ST Simplex żeński, zielony

## Opis

Ten hybrydowy adapter LC Simplex na ST Simplex firmy Delock pozwala na przejście z jednego typu złącza na inne. To oznacza, że można łatwo łączyć ze sobą światłowody LC i ST i są odpowiednie do montażu w światłowodowych skrzynkach połączeniowych, szafkach i panelach krosowych.

### Ochrona przed pyłem

Sprzęg ma zatyczkę chroniącą tuleję przed pyłem.



### Numer artykułu 87937

EAN: 4043619879373

Kraj pochodzenia: China

Opakowanie: Torba na zamek błyskawiczny

## Szczegóły techniczne

- Złącze:
  - 1 x LC Simplex żeński
  - 1 x ST Simplex żeński
- Tłumienność < 0,3 dB
- Strata powrotna > 50 dB
- Tuleja ceramiczna
- Z osłoną przeciwkurzową
- Montaż ze śrubami
- 2 x otwory montażowe
- Średnica otworu montażowego: ok. 2,3 mm
- Wysokość otworu na śrubkę: ok. 18 mm
- Temperatura robocza: -40 °C ~ 80 °C
- Kolor: zielony
- Materiał: tworzywo sztuczne
- Wymiary (DxSxW): ok. 26,0 x 22,0 x 9,3 mm

## Wymagania systemowe

- Wolne gniazdo męskie LC Simplex
- Wolne gniazdo męskie ST Simplex

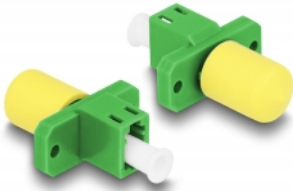
---

## Zawartość opakowania

- Złącze optyczne

---

## Zdjęcia



## Interface

|           |                       |
|-----------|-----------------------|
| Złącze 1: | 1 x LC Simplex żeński |
| Złącze 2: | 1 x ST Simplex żeński |

## Technical characteristics

|                      |                |
|----------------------|----------------|
| Temperatura robocza: | -40 °C ~ 80 °C |
|----------------------|----------------|

## Physical characteristics

|           |         |
|-----------|---------|
| Materiał: | Plastik |
| Długość:  | 26,0 mm |
| Width:    | 22,0 mm |
| Height:   | 9,3 mm  |
| Kolor:    | zielony |