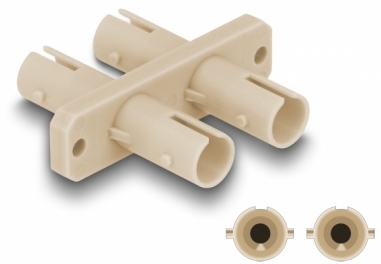


Delock LWL Kupplung ST Duplex Buchse zu ST Duplex Buchse beige

Beschreibung

Mit dieser ST Duplex Kupplung von Delock können zwei ST Duplex Stecker einfach miteinander verbunden werden. Die Kupplung ermöglicht somit eine direkte Verbindung mit den ST Glasfaserkabeln und ist zur einfachen Montage in LWL Anschlussdosen, Verteilern und Patchfeldern geeignet.



Schutz durch Staubabdeckung

Die Kupplung ist mit einer entsprechenden Kappe versehen, um die Hülse vor Staub zu schützen und sauber zu halten.

Artikel-Nr. 87935

EAN: 4043619879359

Ursprungsland: China

Verpackung:
Wiederverschließbare
Tüte

Technische Daten

- Anschlüsse:
 - 1 x ST Duplex Buchse
 - 1 x ST Duplex Buchse
- Keramikhülse
- Mit Staubschutzabdeckung
- Befestigung mit Schrauben
- 2 x Befestigungslöcher
- Befestigungslochdurchmesser: ca. 2,3 mm
- Lochabstand: ca. 30,7 mm
- Betriebstemperatur: -40 °C ~ 85 °C
- Farbe: beige
- Material: Kunststoff
- Maße (LxBxH): ca. 34,7 x 29,4 x 9,3 mm

Systemvoraussetzungen

- Ein freier ST Duplex Stecker

Packungsinhalt

- ST Duplex Kupplung

Abbildungen



Schnittstelle

Anschluss 1:	1 x ST Duplex Buchse
Anschluss 2:	1 x ST Duplex Buchse

Technische Eigenschaften

Betriebstemperatur:	-40 °C ~ 85 °C
---------------------	----------------

Physikalische Eigenschaften

Material:	Kunststoff
Länge:	34,7 mm
Breite:	29,4 mm
Höhe:	9,3 mm
Farbe:	beige