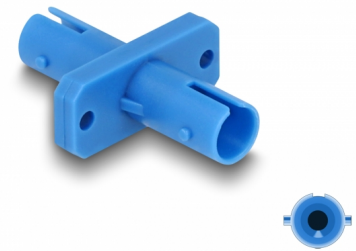


# Delock LWL Kupplung ST Simplex Buchse zu ST Simplex Buchse blau

## Beschreibung

Mit dieser ST Simplex Kupplung von Delock können zwei ST Simplex Stecker einfach miteinander verbunden werden. Die Kupplung ermöglicht somit eine direkte Verbindung mit den ST Glasfaserkabeln und ist zur einfachen Montage in LWL Anschlussdosen, Verteilern und Patchfeldern geeignet.



### Schutz durch Staubabdeckung

Die Kupplung ist mit einer entsprechenden Kappe versehen, um die Hülse vor Staub zu schützen und sauber zu halten.

**Artikel-Nr. 87934**

EAN: 4043619879342

Ursprungsland: China

Verpackung:  
Wiederverschließbare  
Tüte

## Technische Daten

- Anschlüsse:
  - 1 x ST Simplex Buchse
  - 1 x ST Simplex Buchse
- Keramikhülse
- Mit Staubschutzabdeckung
- Befestigung mit Schrauben
- 2 x Befestigungslöcher
- Befestigungslochdurchmesser: ca. 2,3 mm
- Lochabstand: ca. 18 mm
- Betriebstemperatur: -40 °C ~ 85 °C
- Farbe: blau
- Material: Kunststoff
- Maße (LxBxH): ca. 30,0 x 22,0 x 9,3 mm

## Systemvoraussetzungen

- Ein freier ST Simplex Stecker
- 

## Packungsinhalt

- ST Simplex Kupplung
- 

## Abbildungen



## Schnittstelle

Anschluss 1:	1 x ST Simplex Buchse
Anschluss 2:	1 x ST Simplex Buchse

## Physikalische Eigenschaften

Material:	Kunststoff
Länge:	30,0 mm
Breite:	22,0 mm
Höhe:	9,3 mm
Farbe:	blau