

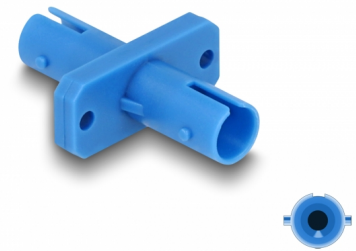
Delock Optická spojka ze zásuvky ST Simplex na zásuvku ST Simplex, modrá

Popis

S touto spojkou ST Simplex značky Delock lze snadno navzájem propojit dva zástrčkové konektory ST Simplex. Tato spojka umožňuje přímé připojení k optickým kabelům ST a je vhodná pro snadnou montáž do optických spojovacích skříní, skříněk a propojovacích panelů.

Ochrana protiprachovým krytem

Tato spojka je vybavena vhodnou čepičkou na ochranu objímky proti prachu a k zajištění její čistoty.



Číslo produktu 87934

EAN: 4043619879342

Země původu: China

Balení: Plastová taška se zipem

Technické detaily

- Konektor:
 - 1 x ST Simplex samice
 - 1 x ST Simplex samice
- Keramická objímka
- S prachovou záslepkou
- Šroubová montáž
- 2 x montážní díry
- Průměr montážní díry: cca. 2,3 mm
- Rozteč otvorů pro šroub: ca. 18 mm
- Provozní teplota: -40 °C ~ 85 °C
- Barva: modrý
- Materiál: plast
- Rozměry (DxŠxV): cca. 30,0 x 22,0 x 9,3 mm

Systémové požadavky

- Volný port ST Simplex samec

Obsah balení

- Spojky ST Simplex vazební šlen

Příslušenství



Interface

Konektor 1:	1 x ST Simplex samice
Konektor 2:	1 x ST Simplex samice

Physical characteristics

Materiál:	Plastová
Délka:	30,0 mm
Width:	22,0 mm
Height:	9,3 mm
Barva:	modrý