

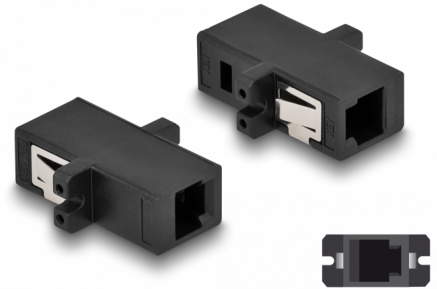
Delock Optická spojka ze zásuvky MTRJ na zásuvku MTRJ, černá

Popis

S touto spojkou MTRJ značky Delock lze snadno navzájem propojit dva zástrčkové konektory MTRJ. Tato spojka umožňuje přímé připojení k optickým kabelům MTRJ a je vhodná pro snadnou montáž do optických spojovacích skříní, skříněk, HD kazet a propojovacích panelů.

Ochrana protiprachovým krytem

Tato spojka je vybavena vhodnou čepičkou na ochranu objímky proti prachu a k zajištění její čistoty.



Číslo produktu 87933

EAN: 4043619879335

Země původu: China

Balení: Plastová taška se zipem

Technické detaily

- Konektor:
 - 1 x MTRJ samice
 - 1 x MTRJ samice
- Směr odklápění klíčem nahoru
- S prachovou zásepkou
- Montáž prostřednictvím kovového držáku nebo šroubů
- 2 x montážní díry
- Průměr montážní díry: cca. 2 mm
- Rozteč otvorů pro šroub: ca. 18 mm
- Výřez v panelu (ŠxV): cca. 12,8 x 9,3 mm
- Provozní teplota: -40 °C ~ 85 °C
- Barva: černá
- Materiál: plast
- Rozměry (DxŠxV): cca. 28,0 x 22,0 x 9,3 mm

Systemové požadavky

- Volný port MTRJ samec
-

Obsah balení

- Spojky MTRJ vazební šlen
-

Příslušenství



Interface

Konektor 1:	1 x MTRJ samice
Konektor 2:	1 x MTRJ samice

Technical characteristics

Provozní teplota:	-40 °C ~ 85 °C
-------------------	----------------

Physical characteristics

Materiál:	Plastová
Délka:	28,0 mm
Width:	22,0 mm
Height:	9,3 mm
Barva:	černá