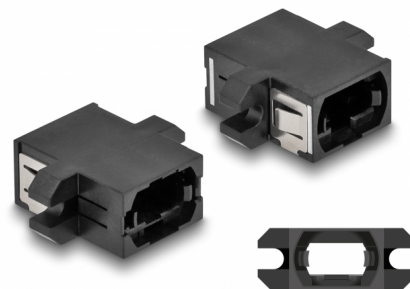


Delock Acoplador Fibra Óptica MPO hembra a MPO hembra negro

Descripción

Con este acoplamiento MPO de Delock, dos conectores macho MPO se pueden conectar fácilmente entre sí. El acoplamiento permite una conexión directa con los cables de fibra óptica MPO y es adecuado para un montaje sencillo en cajas de conexión de fibra óptica, gabinetes, cassetes HD y paneles de conexiones.



Protección por cubierta antipolvo

El acoplamiento está equipado con una tapa adecuada para proteger la manga del polvo y mantenerla limpia.

Número de elemento 87932

EAN: 4043619879328

Pais de origen: China

Paquete: Bolsa de plástico con cremallera

Detalles técnicos

- Conectores:
 - 1 x MPO hembra
 - 1 x MPO hembra
- Dirección de llave arriba a llave abajo
- Con tapa para el polvo
- Montaje a través de un soporte de metal o tornillos
- 2 orificios de montaje
- Diámetro del orificio de montaje: aprox. 4 mm
- Avance del orificio del tornillo: 20 mm aproximadamente
- Recorte del panel (ANxAL): aprox. 14,8 x 9,8 mm
- Temperatura de funcionamiento: -40 °C ~ 85 °C
- Color: negro
- Material: plástico
- Dimensiones (LxANxAL): aprox. 25,0 x 19,8 x 9,8 mm

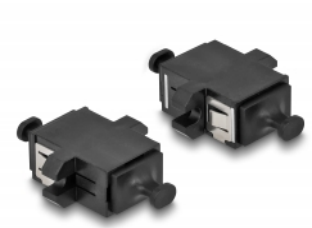
Requisitos del sistema

- Puerto macho MPO disponible
-

Contenido del paquete

- Acoplador MPO
-

Image



Interface

Conector 1:	1 x MPO hembra
Conector 2 :	1 x MPO hembra

Technical characteristics

Temperatura de funcionamiento:	-40 °C ~ 85 °C
--------------------------------	----------------

Physical characteristics

Material:	Plástico
Longitud:	25,0 mm
Width:	19,8 mm
Height:	9,8 mm
Color:	negro