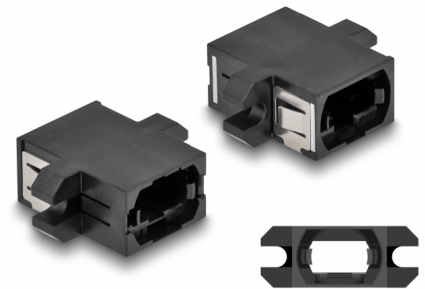


# Delock LWL Kupplung MPO Buchse zu MPO Buchse schwarz

## Beschreibung

Mit dieser MPO Kupplung von Delock können zwei MPO Stecker einfach miteinander verbunden werden. Die Kupplung ermöglicht somit eine direkte Verbindung mit den MPO Glasfaserkabeln und ist zur einfachen Montage in LWL Anschlussdosen, Verteilern, HD Kassetten und Patchfeldern geeignet.



### Schutz durch Staubabdeckung

Die Kupplung ist mit einer entsprechenden Kappe versehen, um die Hülse vor Staub zu schützen und sauber zu halten.

**Artikel-Nr. 87932**

EAN: 4043619879328

Ursprungsland: China

Verpackung:  
Wiederverschließbare  
Tüte

## Technische Daten

- Anschlüsse:
  - 1 x MPO Buchse
  - 1 x MPO Buchse
- Key-up zu Key-down Orientierung
- Mit Staubschutzabdeckung
- Befestigung über Metallhalterung oder Schrauben
- 2 x Befestigungslöcher
- Befestigungslochdurchmesser: ca. 4 mm
- Lochabstand: ca. 20 mm
- Gehäuseausschnitt (BxH): ca. 14,8 x 9,8 mm
- Betriebstemperatur: -40 °C ~ 85 °C
- Farbe: schwarz
- Material: Kunststoff
- Maße (LxBxH): ca. 25,0 x 19,8 x 9,8 mm

## Systemvoraussetzungen

- Ein freier MPO Stecker

---

## Packungsinhalt

- MPO Kupplung

---

## Abbildungen



## Schnittstelle

Anschluss 1:	1 x MPO Buchse
Anschluss 2:	1 x MPO Buchse

## Technische Eigenschaften

Betriebstemperatur:	-40 °C ~ 85 °C
---------------------	----------------

## Physikalische Eigenschaften

Material:	Kunststoff
Länge:	25,0 mm
Breite:	19,8 mm
Höhe:	9,8 mm
Farbe:	schwarz