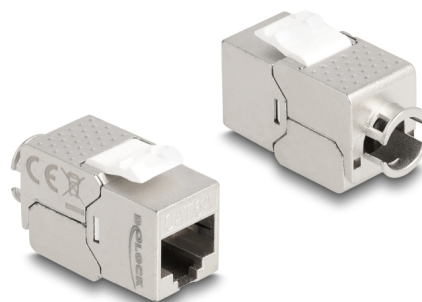


Delock Modulo Keystone RJ45 femmina a LSA Cat.6A Slim senza fili

Descrizione

Questo modulo Delock può essere usato per collegare un cavo di rete ed è adatto per un facile montaggio a scatto in vari supporti, come pannelli patch keystone, faceplate o scatole a montaggio in superficie.



Articolo n. 87891

EAN: 4043619878918

Paese di origine: China

Pacchetto: Sacchetto in plastica con cerniera

Dettagli tecnici

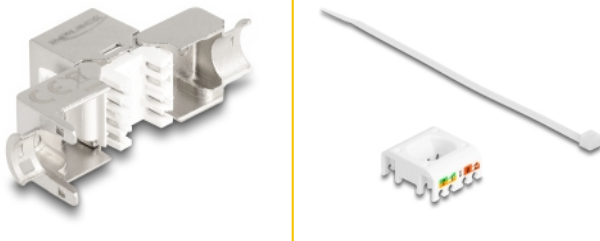
- Connettori:
 - 1 x RJ45 femmina (8P/8C) >
 - 1 x LSA (toolfree)
- Specifica Cat.6A
- Schermatura (STP)
- Piedinatura TIA-568A/B
- Per cavi rigidi o flessibili (26 - 22 AWG)
- Per cavi con un diametro da 5,0 - 8,0 mm
- Per porte keystone con 19,2 x 14,9 mm
- Materiale: zinco pressofuso
- Colore: argento / bianco
- Dimensioni (LxPxA): ca. 34,5 x 21,5 x 19,0 mm

Contenuto della confezione

- Modulo keystone
- Gestione cavi

- Stringicavo

Immagini



General

Specification:	Cat. 6A
----------------	---------

Interface

Connettore 1:	1 x RJ45 femmina
Connettore 2:	1 x LSA

Physical characteristics

Conductor gauge:	26 - 22 AWG
Material:	zinco pressofuso
Shielding:	STP
Lunghezza:	34,5 mm
Width:	21,5 mm
Height:	19,0 mm
Colour:	argento / bianco
Diametro cavo:	5,0 - 8,0 mm