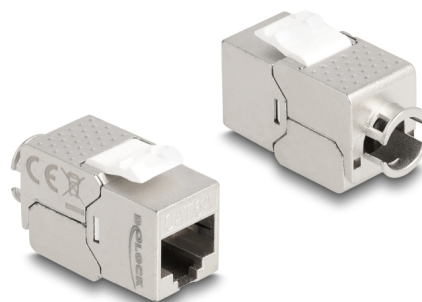


Delock Module Keystone RJ45 femelle vers LSA Cat.6A, mince, sans outil

Description

Ce module de Delock peut être utilisé pour connecter un câble de réseau et il est approprié pour le montage à cliquet dans divers supports, comme des panneaux de distribution Keystone, plaque frontale ou boîtier monté en surface.



N° produit 87891

EAN: 4043619878918

Pays d'origine: China

Emballage: Sac
polyvalent à fermeture
éclair

Détails techniques

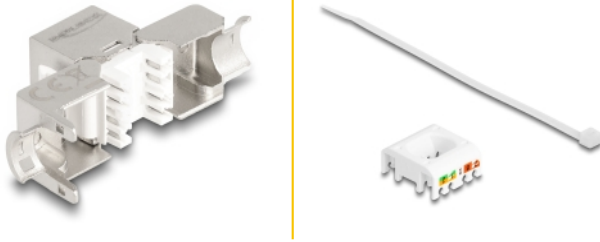
- Connecteurs :
 - 1 x RJ45 femelle (8P/8C) >
 - 1 x LSA (sans outil)
- Spécification Cat.6A
- Blindage (STP)
- Brochage TIA-568A/B
- Pour câble solide ou toron (26 - 22 AWG)
- Pour des câbles de 5,0 à 8,0 mm de diamètre
- Pour ports Keystone 19,2 x 14,9 mm
- Matériau : zinc moulé
- Couleur : argent / blanc
- Dimensions (LxlxH) : env. 34,5 x 21,5 x 19,0 mm

Contenu de l'emballage

- Module Keystone

- Gestionnaire de câbles
- Collier de serrage

Image



General

| | |
|----------------------------|---------|
| Spécifications techniques: | Cat. 6A |
|----------------------------|---------|

Interface

| | |
|---------------|------------------|
| Connecteur 1: | 1 x RJ45 femelle |
| Connecteur 2: | 1 x LSA |

Physical characteristics

| | |
|--------------------|----------------|
| Conductor gauge: | 26 - 22 AWG |
| Matériaux: | zinc moulé |
| Shielding: | STP |
| Longueur: | 34,5 mm |
| Width: | 21,5 mm |
| Height: | 19,0 mm |
| Couleur: | argent / blanc |
| Diamètre du câble: | 5,0 - 8,0 mm |