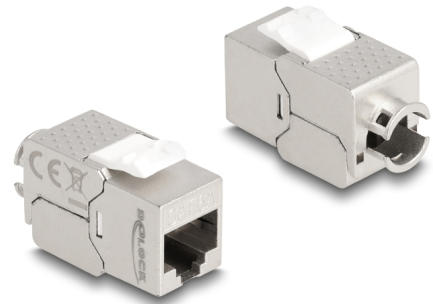


# Delock Modul Keystone rozhraní RJ45, ze zásuvky na LSA Cat.6A, tenký, beznástrojový

## Popis

Tento modul značky Delock lze použít k připojení síťového kabelu a je vhodný pro snadnou montáž do různých držáků, jako jsou patch panely Keystone, čelní panely nebo krabice montované k povrchům.



### Číslo produktu 87891

EAN: 4043619878918

Země původu: China

Balení: Plastová taška se zipem

## Technické detaily

- Konektor:
  - 1 x RJ45 samice (8P/8C) >
  - 1 x LSA (bez použití nástrojů)
- Cat.6A specifikace
- Stínění (STP)
- TIA-568A/B pinout
- Pro drát nebo lanko (26 - 22 AWG)
- Pro kabely s průměrem od 5,0 - 8,0 mm
- Pro porty Keystone s 19,2 x 14,9 mm
- Materiál: zinkový odlitek
- Barva: stříbrná / bílá
- Rozměry (DxŠxV): cca. 34,5 x 21,5 x 19,0 mm

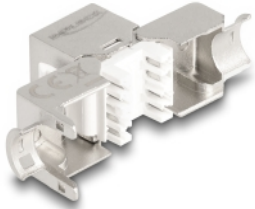
## Obsah balení

- Keystone modul
- Organizátor kabelů

- Vázací páska

---

## Příslušenství



## General

Specifikace:	Cat. 6A
--------------	---------

## Interface

Konektor 1:	1 x RJ45 samice
Konektor 2:	1 x LSA

## Physical characteristics

Conductor gauge:	26 - 22 AWG
Materiál:	zinkový odlitek
Shielding:	STP
Délka:	34,5 mm
Width:	21,5 mm
Height:	19,0 mm
Barva:	stříbrná / bílá
Průměr kabelu:	5,0 - 8,0 mm