

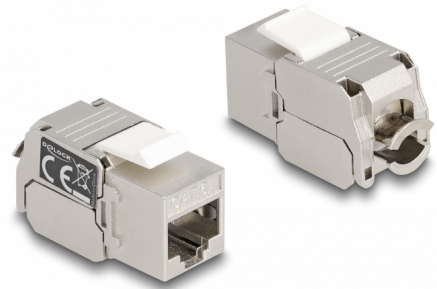
# Delock Keystone modul RJ45 anya - LSA Cat.6A LEDdel

## Leírás

Ez a Delock modul használható hálózati kábel összekapcsolására és könnyen, rácsattintható módszerrel rögzíthető különböző tartókra, például keystone patch panelekre, védőlemezre vagy surface-mount box-okra.

## LEDdel

Egy LED van beépítve a Keystone modulba egyszerűbbé téve a modul megtalálását egy patch panelben a kábel tesztelőt használva. A kábel tesztelőtől függően a LED zöld vagy piros fényel gyullad ki.



## Tételszám 87856

EAN: 4043619878567

Származási hely: China

Csomag: Zárható műanyag tasak

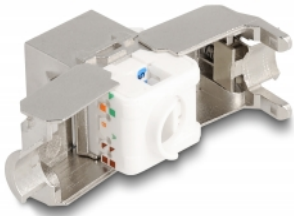
## Műszaki adatok

- Csatlakozó:
  - 1 x RJ45 hüvely (8P/8C) >
  - 1 x LSA 180° (szerszám nélkül szerelhető)
- Cat.6A specifikáció
- LED jelző: zöld (aktív) / piros (passzív)
- Árnyékolt (STP)
- TIA-568A/B bekötés
- Tömör és sodrott huzalhoz (24 - 22 AWG)
- 19,2 x 14,9 mm-es Keystone csatlakozóportokhoz
- Anyaga: cink öntvény / műanyagból
- Szín: ezüst / fehér
- Méretek (HxSzxM): kb. 38 x 20 x 16 mm

## A csomag tartalma

- Keystone modul
- Kábelkötegelő

## Képek



active



passive



## General

Suitable for conductor gauge:	24 - 22 AWG
Műszaki adatok:	Cat. 6A

## Interface

Csatlakozó 1:	1 x RJ45 hüvely
Csatlakozó 2:	1 x LSA 180° (szerszám nélkül szerelhető)

## Physical characteristics

Készült:	cink öntvény / műanyagból
Shielding:	STP
Hosszúság:	38 mm
Width:	20 mm
Height:	16 mm
Szín:	ezüst / fehér