

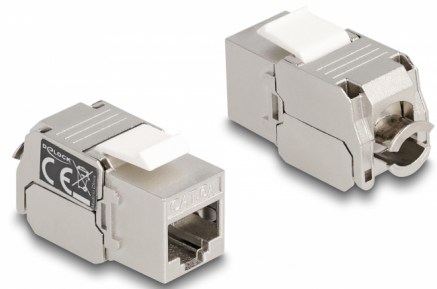
Delock Keystone-modul RJ45 hona till LSA Cat.6A med LED

Beskrivning

Modul från Delock som kan användas för att ansluta en nätverkskabel och passar för enkel snabbfäste i olika fästen, som t.ex. Keystone patchpaneler, ytplattor eller ytmonteringslådor.

Med LED

En LED sitter integrerad i Keystone-modulen vilket gör det enklare att hitta modulen i en patchpanel genom att använda en kabeltestare. Beroende på kabeltestaren kommer LED-lampan lysa grönt eller rött.



Artikelnummer 87856

EAN: 4043619878567

Ursprungsland: China

Paket: Zippåse

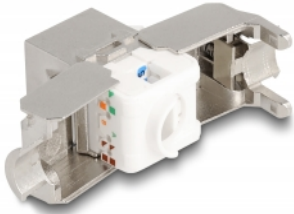
Specifikationer

- Anslutning:
 - 1 x RJ45 hona (8P/8C) >
 - 1 x LSA 180° (krävs inga verktyg)
- Cat.6A specifikation
- LED-indikator: grön (aktiv) / röd (passiv)
- Skärmad (STP)
- TIA-568A/B pinout
- För fast eller tvinnad tråd (24 - 22 AWG)
- För Keystone-portar med 19,2 x 14,9 mm
- Material: formgjuten zink / plast
- Färg: silver / vit
- Mått (LxBxH): ca 38 x 20 x 16 mm

Paketets innehåll

- Keystone-modul
- Buntband

Bilder



active



passive



General

Suitable for conductor gauge:	24 - 22 AWG
Specifikationer:	Cat. 6A

Interface

Kontakt 1:	1 x RJ45 hona
Kontakt 2:	1 x LSA 180° (krävs inga verktyg)

Physical characteristics

Material:	formgjuten zink / plast
Shielding:	STP
Längd:	38 mm
Width:	20 mm
Height:	16 mm
Färg:	silver / vit