

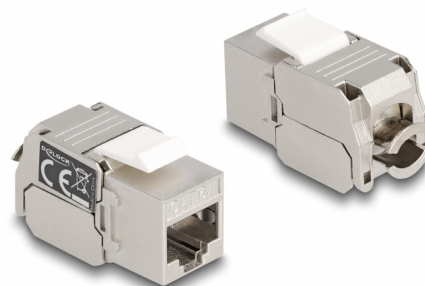
Delock Modul Keystone RJ45 mamă la LSA Cat.6A cu LED

Descriere scurta

Acest modul de la Delock poate fi utilizat pentru a conecta un cablu de rețea și este potrivit pentru o montare ușoară pe diverse suporturi, cum ar fi panouri de patch-uri keystone, plăci frontale sau cutii de montare pe suprafață.

Cu LED

Un LED este integrat în modulul Keystone pentru a facilita identificarea modulului într-un panou de conexiuni cu ajutorul unui tester de cablu. În funcție de testerul de cablu, LED-ul se aprinde verde sau roșu.

**Nr. 87856**

EAN: 4043619878567

Țara de origine: China

Pachet: Pungă din plastic
cu închidere tip fermoar

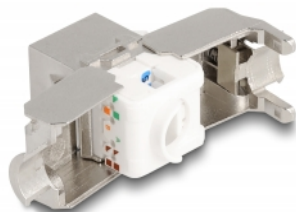
Detalii tehnice

- Conectori:
 - 1 x mamă RJ45 (8P/8C) >
 - 1 x LSA 180° (fără scule)
- Specificație Cat.6A
- Indicator LED: verde (activ) / roșu (pasiv)
- Ecranat (STP)
- Schemă de conectare TIA-568A/B
- Pentru fire continue sau torsadate (24 - 22 AWG)
- Pentru porturi Keystone de 19,2 x 14,9 mm
- Material: zinc turnat sub presiune / plastic
- Culoare: argintiu / alb
- Dimensiunii (LxIxI): aprox. 38 x 20 x 16 mm

Pachetul contine

- Modul tip Keystone
- Bridă din plastic

Imagini



active



passive



General

Suitable for conductor gauge:	24 - 22 AWG
Specification:	Cat. 6A

Interface

Conector 1:	1 x RJ45 mamă
Conector 2:	1 x LSA 180° (fără scule)

Physical characteristics

Material:	zinc turnat sub presiune / plastic
Shielding:	STP
Lungime:	38 mm
Width:	20 mm
Height:	16 mm
Colour:	argintiu / alb