

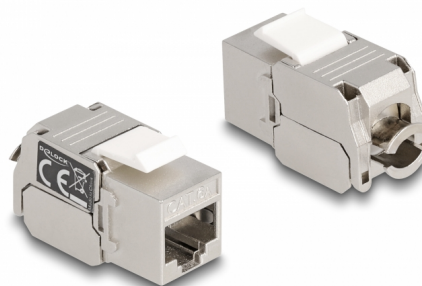
Delock Modulo Keystone RJ45 femmina per LSA Cat.6A con LED

Descrizione

Questo modulo Delock può essere usato per collegare un cavo di rete ed è adatto per un facile montaggio a scatto in vari supporti, come pannelli patch keystone, faceplate o scatole a montaggio in superficie.

Con LED

Un LED è integrato nel modulo Keystone per facilitare l'individuazione del modulo in un patch panel utilizzando un tester per cavi. A seconda del tester per cavi, il LED si illumina di verde o di rosso.



Articolo n. 87856

EAN: 4043619878567

Paese di origine: China

Pacchetto: Sacchetto in plastica con cerniera

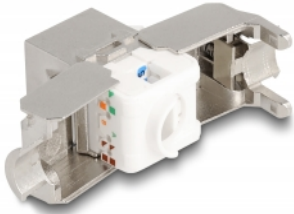
Dettagli tecnici

- Connettori:
 - 1 x RJ45 femmina (8P/8C) >
 - 1 x LSA 180° (toolfree)
- Specifica Cat.6A
- Indicatore LED: verde (attivo) / rosso (passivo)
- Schermato (STP)
- Piedinatura TIA-568A/B
- Per cavi rigidi o flessibili (24 - 22 AWG)
- Per porte keystone con 19,2 x 14,9 mm
- Materiale: zinco pressofuso / plastica
- Colore: argento / bianco
- Dimensioni (LxPxA): ca. 38 x 20 x 16 mm

Contenuto della confezione

- Modulo keystone
- Stringicavo

Immagini



active



passive



General

| | |
|-------------------------------|-------------|
| Suitable for conductor gauge: | 24 - 22 AWG |
| Specification: | Cat. 6A |

Interface

| | |
|---------------|-------------------------|
| Connettore 1: | 1 x RJ45 femmina |
| Connettore 2: | 1 x LSA 180° (toolfree) |

Physical characteristics

| | |
|------------|-----------------------------|
| Material: | zinco pressofuso / plastica |
| Shielding: | STP |
| Lunghezza: | 38 mm |
| Width: | 20 mm |
| Height: | 16 mm |
| Colour: | argento / bianco |