

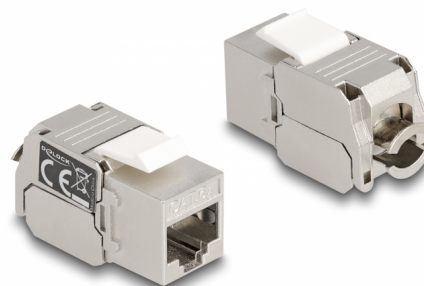
Delock Modul Keystone, ze zásuvky RJ45 na LSA, Cat.6A, s LED

Popis

Tento modul značky Delock lze použít k připojení síťového kabelu a je vhodný pro snadnou montáž do různých držáků, jako jsou patch panely Keystone, čelní panely nebo krabice montované k povrchům.

S LED

V modulu Keystone je integrována jedna LED, aby bylo snazší modul najít na spojovacím panelu pomocí zkoušečky kabelů. Podle typu zkoušečky kabelů se LED rozsvítí zeleně nebo červeně.



Číslo produktu 87856

EAN: 4043619878567

Země původu: China

Balení: Plastová taška se zipem

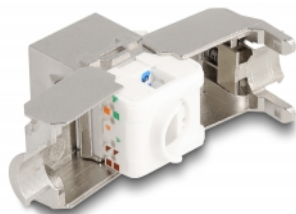
Technické detaily

- Konektor:
 - 1 x RJ45 samice (8P/8C) >
 - 1 x LSA 180° (bez použití nástrojů)
- Cat.6A specifikace
- LED indikátor: zelená (aktivní) / červená (pasivní)
- Stíněný (STP)
- TIA-568A/B pinout
- Pro drát nebo lanko (24 - 22 AWG)
- Pro porty Keystone s 19,2 x 14,9 mm
- Materiál: zinkový odlitek / plast
- Barva: stříbrná / bílá
- Rozměry (DxŠxV): cca. 38 x 20 x 16 mm

Obsah balení

- Keystone modul
- Vázací páska

Příslušenství



active



passive



General

Suitable for conductor gauge:	24 - 22 AWG
Specifikace:	Cat. 6A

Interface

Konektor 1:	1 x RJ45 samice
Konektor 2:	1 x LSA 180° (bez použití nástrojů)

Physical characteristics

Materiál:	zinkový odlitek / plast
Shielding:	STP
Délka:	38 mm
Width:	20 mm
Height:	16 mm
Barva:	stříbrná / bílá