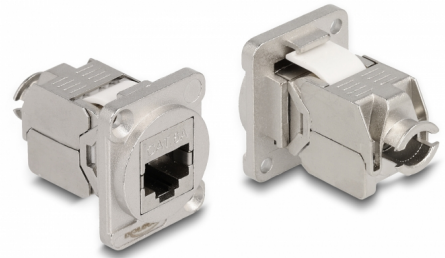


Delock D-Typ Modul RJ45 Cat.6A Buchse zu LSA Buchse

Beschreibung

Dieses Modul von Delock kann z. B. zum Einbau in Panel oder Gehäuse mit D-Typ Aussparungen für XLR Buchsen verwendet werden.

Damit eignet es sich ideal zur Integration von digitalem Equipment in professionelle Audio-Systeme.



Artikel-Nr. 87818

EAN: 4043619878185

Ursprungsland: China

Verpackung:
Wiederverschließbare
Tüte

Technische Daten

- Anschlüsse:
 - extern: 1 x RJ45 Buchse
 - intern: 1 x LSA Buchse
- Material: Zink Druckguss
- Farbe: schwarz
- Zum Einbau in D-Typ Ports mit 31 x 25 mm
- Gehäuseausschnitt (Durchmesser): ca. 24 mm
- Zwei Bohrungen zur Schraubbefestigung
- Maße (LxBxH): ca. 38 x 31 x 25 mm

Packungsinhalt

- D-Typ Modul

Abbildungen



Allgemein

Montageart:	D-Type
-------------	--------

Schnittstelle

Anschluss 1:	1 x RJ45 Buchse
Anschluss 2:	1 x LSA 180° (werkzeugfrei)

Physikalische Eigenschaften

Durchmesser:	24 mm
Länge:	38 mm
Breite:	31 mm
Höhe:	25 mm
Farbe:	schwarz