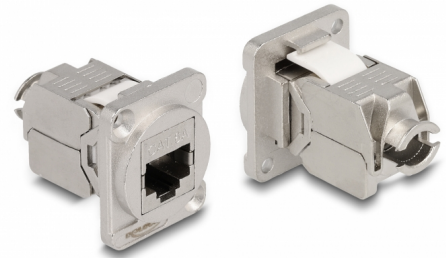


# Delock Typu D Modul RJ45 Cat.6A samice na LSA samice

## Popis

Tento modul Delock lze namontovat např. na panely nebo kryty s otvory typu D pro konektory XLR.

To jej dělá ideálním k integraci digitálních zařízení do profesionálních zvukových systémů.



**Číslo produktu 87818**

EAN: 4043619878185

Země původu: China

Balení: Plastová taška se zipem

## Technické detaily

- Konektor:  
externí: 1 x RJ45 samice  
interní: 1 x LSA samice
- Materiál: zinkový odlitek
- Barva: černá
- Pro porty typu D o rozměru 31 x 25 mm
- Výřez z panelu (průměr): cca. 24 mm
- Dva montážní otvory k připevnění šroubů
- Rozměry (DxŠxV): cca. 38 x 31 x 25 mm

## Obsah balení

- Modul typu D

## Příslušenství



## General

Mounting type:	D-Type
----------------	--------

## Interface

Konektor 1:	1 x RJ45 samice
Konektor 2:	1 x LSA 180° (bez použití nástrojů)

## Physical characteristics

Diameter:	24 mm
Délka:	38 mm
Width:	31 mm
Height:	25 mm
Barva:	černá