

# Delock Mini station d'accueil pour MacBook avec 5K

## Description

Cette station d'accueil de Delock peut être connectée à un MacBook avec deux prises adjacentes Thunderbolt™ 3. Un moniteur peut être activé à la sortie HDMI ou à la prise Thunderbolt™ 3. Une prise USB Type-A intégrée permet l'utilisation de périphériques. Avec une alimentation électrique USB-C™, les laptops comme les MacBook peuvent être chargés pendant l'utilisation.

### Mini station d'accueil avec port Thunderbolt

Le port Thunderbolt™ 3 peut être utilisé pour connecter, par exemple, un moniteur ou d'autres périphériques Thunderbolt™ qui ont leur propre alimentation électrique.

### L'USB Power Delivery (USB PD 3.0) supporte jusqu'à 100 watts

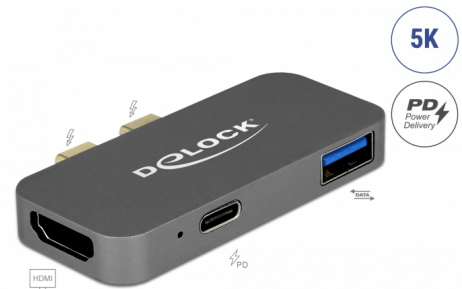
La station d'accueil a une prise USB Type-C™ Power Delivery pour connecter l'alimentation électrique d'un laptop ou d'une tablette pour la charger. La station d'accueil peut aussi être utilisée sans alimentation électrique.

### Petit accessoire robuste

Grâce à ses petites dimensions et sa robustesse, cette station d'accueil de Delock est particulièrement appropriée pour le voyage. Elle peut être simplement dans le sac avec le laptop et utilisée selon les besoins.

## Note

Un seul moniteur externe supplémentaire peut connecter des appareils MacBook munis de puce M1, M2 et M3. Des appareils MacBook munis d'une puce M1 Pro, M2 Pro, M3 Pro et M3 Max peuvent connecter deux moniteurs externes supplémentaires ou plus. D'autres informations sont disponibles sur [www.apple.com](http://www.apple.com).



**N° produit 87739**

EAN: 4043619877393

Pays d'origine: China

Emballage: Retail Box

## Détails techniques

- Connecteurs :

- 2 x Thunderbolt™ 3 USB Type-C™ mâle
- 1 x HDMI-A femelle
- 1 x SuperSpeed USB 10 Gbps (USB 3.1 Gen 2) Type-A femelle
- 1 x Thunderbolt™ 3 femelle (pas d'alimentation électrique à brancher pour connecter les appareils Thunderbolt)
- Résolution :
  - Thunderbolt™ 3 jusqu'à 5120 x 2880 @ 30 Hz
  - HDMI jusqu'à 3840 x 2160 @ 30 Hz
  - (selon le système et le matériel connecté)
- Transfert de signaux audio et vidéo
- 1 seul moniteur disponible pour l'adaptateur
- Puissance en entrée : 1 x USB Type-C™ femelle max. 100 W
- USB Power Delivery (PD) 2.0
- Boîtier métallique
- Couleur : gris
- Dimensions (LxlxH) : env. 65 x 28 x 9 mm

---

## Configuration système requise

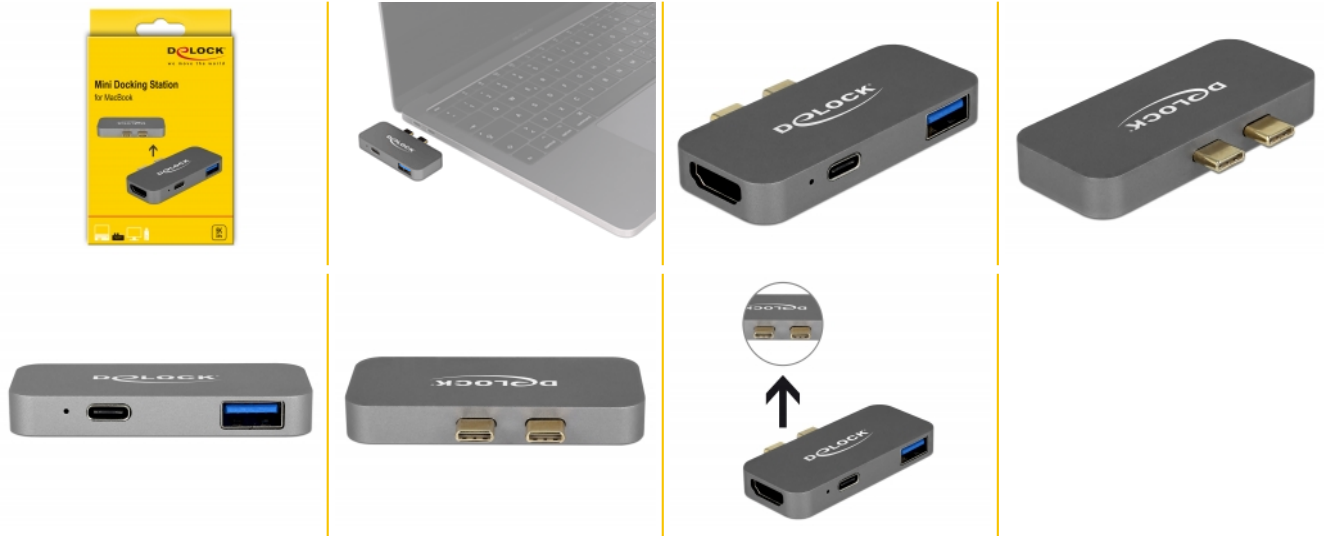
- MacBook Pro avec deux ports adjacents Thunderbolt™ 3

---

## Contenu de l'emballage

- Station d'accueil de lecteur de disque dur
- Mode d'emploi

## Image



## Interface

Connecteur 1:	2 x Thunderbolt™ 3 USB Type-C™ male
Connecteur 2:	1 x HDMI-A femelle
connecteur 3:	1 x USB 10 Gbps Type-A femelle
connecteur 4:	1 x Thunderbolt™ 3 female (no power supply for connected Thunderbolt devices)

## Technical characteristics

Maximum screen resolution:	3840 x 2160 @ 30 Hz 5120 x 2880 @ 30 Hz
Tension:	USB Power Delivery (PD) 2.0

## Physical characteristics

Matériau du boîtier :	métal
Couleur:	gris