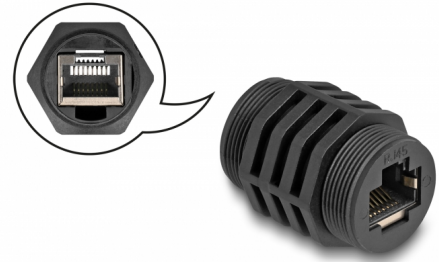


Delock RJ45 Cat.6A beépített modul IP67 por- és vízhatlan

Leírás

Ez a Delock RJ45 toldó használható egy kapcsoló szekrényben vagy elosztó dobozban, hogy összekössünk vagy meghosszabbítsunk két RJ45 csatlakozót együttesen. A Delock átfűző coupler/toldóval (86995) együtt biztos és vízhatlan kapcsolatot teremt.



Megjegyzés

A vízhatlan kapcsolat csak akkor valósítható meg, ha egy átfűző coupler/toldóval (86995) együtt kerül alkalmazásra.

Tételszám 87255

EAN: 4043619872558

Származási hely: China

Csomag: Zárható
műanyag tasak

Műszaki adatok

- Csatlakozó:
 - 1 x RJ45 hüvely
 - 1 x RJ45 hüvely
- Cat.6A specifikáció
- Beépített installáláshoz
- Beépített nyílás átmérője: 26 mm
- Burkolat anyaga: műanyagból
- Szín: fekete
- Méretek (H x M): kb. 31,6 x 25,0 mm

Rendszerkövetelmények

- RJ45 átfűző coupler/toldó (86995)

A csomag tartalma

- RJ45 modul

Képek



General

| | |
|-----------------|---------|
| Műszaki adatok: | Cat. 6A |
|-----------------|---------|

Interface

| | |
|---------------|-----------------|
| Csatlakozó 1: | 1 x RJ45 hüvely |
| Csatlakozó 2: | 1 x RJ45 hüvely |

Physical characteristics

| | |
|------------------|---------|
| Burkolat anyaga: | Műanyag |
| Diameter: | 25 mm |
| Hosszúság: | 31,6 mm |
| Szín: | fekete |