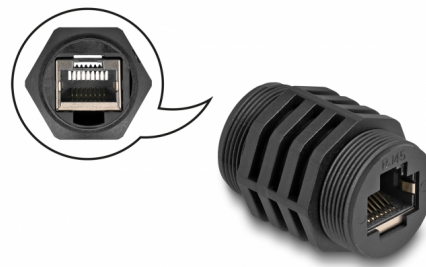


Delock RJ45 Cat.6A Modulo integrato IP67 polvere e impermeabile

Descrizione

Questo accoppiatore RJ45 Delock può essere utilizzato in un armadio elettrico o in una scatola di distribuzione per collegare o estendere insieme due spine RJ45. In combinazione con l'accoppiatore passante Delock (86995), fornisce una connessione sicura e impermeabile.



Nota

Il collegamento impermeabile esiste solo in combinazione con l'accoppiatore passante (86995).

Articolo n. 87255

EAN: 4043619872558

Paese di origine: China

Pacchetto: Sacchetto in plastica con cerniera

Dettagli tecnici

- Connettori:
 - 1 x RJ45 femmina
 - 1 x RJ45 femmina
- Specifica Cat.6A
- Per installazione integrata
- Foro incorporato Ø: 26 mm
- Materiale custodia: plastica
- Colore: nero
- Dimensioni (LxP): ca. 31,6 x 25,0 mm

Requisiti di sistema

- Accoppiatore passante RJ45 (86995)

Contenuto della confezione

- Modulo RJ45

Immagini



General

Specification:	Cat. 6A
----------------	---------

Interface

Connettore 1:	1 x RJ45 femmina
Connettore 2:	1 x RJ45 femmina

Physical characteristics

Materiale custodia:	Plastica
Diameter:	25 mm
Lunghezza:	31,6 mm
Colour:	nero