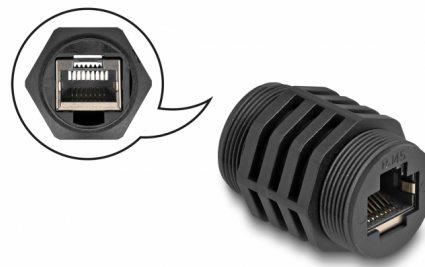


Delock Module RJ45 Cat.6A intégré, IP67, étanche à la poussière et à l'eau

Description

Ce coupleur RJ45 de Delock peut être utilisé dans une armoire d'interrupteur ou boîtier de distribution pour connecter ou étendre deux fiches RJ45 ensemble. En combinaison avec le coupleur traversant de Delock (86995), il offre une connexion sécurisée et étanche à l'eau.



Note

Une connexion étanche n'existe qu'en combinaison avec le coupleur traversant (86995).

N° produit 87255

EAN: 4043619872558

Pays d'origine: China

Emballage: Sac
polyvalent à fermeture
éclair

Détails techniques

- Connecteurs :
 - 1 x RJ45 femelle
 - 1 x RJ45 femelle
- Spécification Cat.6A
- Pour installation intégrée
- Orifice intégré Ø 26 mm
- Matériau du boîtier : plastique
- Couleur : noir
- Dimensions (LxP) : env. 31,6 x 25,0 mm

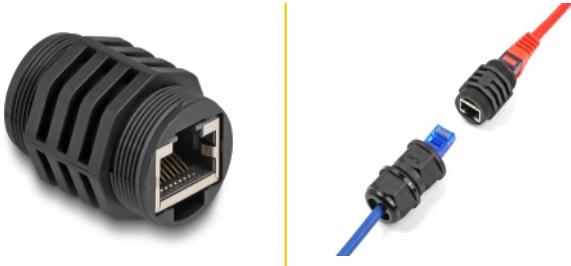
Configuration système requise

- Coupleur traversant RJ45 (86995)

Contenu de l'emballage

- Module RJ45

Image



General

Spécifications techniques:	Cat. 6A
----------------------------	---------

Interface

Connecteur 1:	1 x RJ45 femelle
Connecteur 2:	1 x RJ45 femelle

Physical characteristics

Matériau du boîtier :	Plastique
Diameter:	25 mm
Longueur:	31,6 mm
Couleur:	noir