

Delock Vizualní lokátor vad optickovláknových spojení, 10 mW pro konektory SC, LC, ST a FC

Popis

Tuto zkušební spojku optických vláken značky Delock lze používat ke kontrole a přesnému změření optickovláknových spojení. Vizualní lokátor vad optických spojů detekuje, zda se světelný paprsek správně přenáší, a rychle identifikuje zlomená či špinavá spojení nebo natržení optických kabelů.



Číslo produktu 87217

EAN: 4043619872176

Země původu: China

Balení: Box

Technické detaily

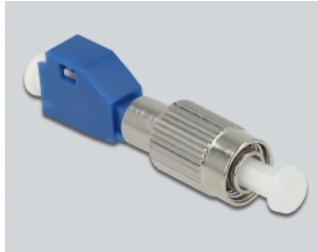
- Pro single-mode a multi-mode optická vlákna
- Zakončení rozměru 2,5 mm pro konektory SC, ST a FC
- Adaptér pro konektory LC
- Třístupňový spínač: CW, OFF, GLINT
- Vlnová délka: 650 nm ± 10 nm
- Výkon a dosah laseru: 10 mW (až 10 km)
- Zdroj světla: laser třídy 3B, 650 nm, 10 mW
- Provozní teplota: -10 °C ~ 70 °C
- Robustní hliníkový kryt
- Napájecí výkon: 2 baterie AA (není součástí balení)
- Barva: černá
- Rozměry (DxŠxV): cca. 175 x 26 x 26 mm

Obsah balení

- Vizualní lokátor vad
- LC adaptér

- Uživatelská příručka

Příslušenství



Technical characteristics

Provozní teplota:	-10 °C ~ 70 °C
-------------------	----------------

Physical characteristics

Materiál pouzdra:	Hliník
Délka:	175 mm
Width:	26 mm
Height:	26 mm
Barva:	černá