

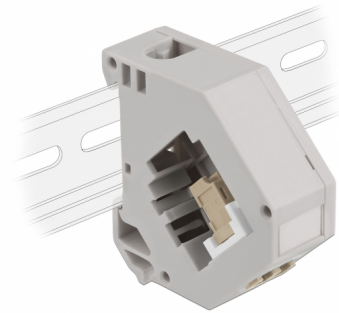
Delock DIN-rälsadapter med Keystone LC Duplex hona till LC Duplex hona beige

Beskrivning

Adapter från Delock som innehåller en lämplig Keystone-modul med en LC Duplex hona som kan användas för att ansluta fiberoptiska kablar.

Montering med DIN-skena

Adaptern kan fästas på en 35 mm bred DIN-räls. Dessutom har adaptern även ett litet märkningsfält som kan märkas individuellt eller förses med olika symboler.



Artikelnummer 87193

EAN: 4043619871933

Ursprungsland: China

Paket: Zippåse

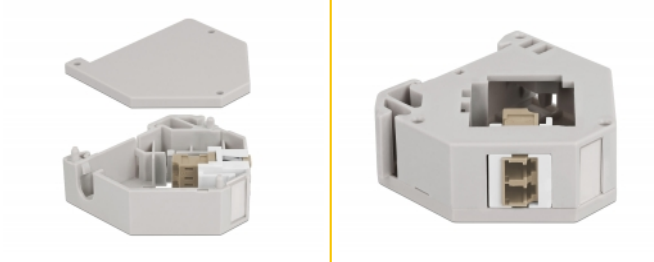
Specifikationer

- Anslutning:
 - 1 x LC Duplex hona >
 - 1 x LC Duplex hona
- Montering med DIN-skena: 35 mm
- Stapelbar
- Med märkningsfält
- Driftstemperatur: -40 °C ~ 85 °C
- Material: plast
- Färg: grå / vit / beige
- Mått (LxBxH): ca 60,1 x 59,4 x 21,6 mm

Paketets innehåll

- Adapter för DIN-skena

Bilder



General

Mounting type:	Montering med DIN-skena: 35 mm
----------------	--------------------------------

Interface

Kontakt 1:	1 x LC Duplex hona
Kontakt 2:	1 x LC Duplex hona

Technical characteristics

Driftstemperatur:	-40 °C ~ 85 °C
-------------------	----------------

Physical characteristics

Material:	Plast
Längd:	60,1 mm
Width:	59,4 mm
Height:	21,6 mm
Färg:	grå / vit / beige