

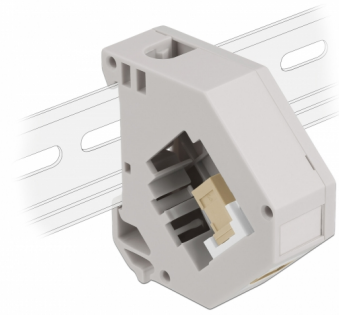
# Delock Adattatore guida DIN con Keystone SC Simplex femmina per SC Simplex femmina

## Descrizione

Questo adattatore Delock contiene un modulo Keystone adatto con un accoppiatore SC Simplex che può essere utilizzato per collegare cavi in fibra ottica.

## Montaggio su guida DIN

L'adattatore può essere fissato a una guida DIN larga 35 mm. Inoltre, l'adattatore dispone di un piccolo campo di etichettatura che può essere etichettato singolarmente o dotato di vari simboli.



### Articolo n. 87167

EAN: 4043619871674

Paese di origine: China

Pacchetto: Sacchetto in plastica con cerniera

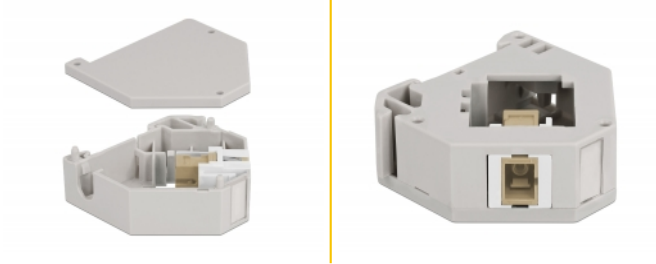
## Dettagli tecnici

- Connettori:
  - 1 x SC Simplex femmina >
  - 1 x SC Simplex femmina
- Montaggio su guida DIN: 35 mm
- Impilabile
- Con campo di etichettatura
- Temperatura di esercizio: -40 °C ~ 85 °C
- Materiale: plastica
- Colore: grigio / bianco / beige
- Dimensioni (LxPxA): ca. 60,1 x 59,4 x 21,6 mm

## Contenuto della confezione

- Adattatore per guida DIN

## Immagini



## General

|                |                               |
|----------------|-------------------------------|
| Mounting type: | Montaggio su guida DIN: 35 mm |
|----------------|-------------------------------|

## Interface

|               |                        |
|---------------|------------------------|
| Connettore 1: | 1 x SC Simplex femmina |
| Connettore 2: | 1 x SC Simplex femmina |

## Technical characteristics

|                           |                |
|---------------------------|----------------|
| Temperatura di esercizio: | -40 °C ~ 85 °C |
|---------------------------|----------------|

## Physical characteristics

|            |                         |
|------------|-------------------------|
| Material:  | Plastica                |
| Lunghezza: | 60,1 mm                 |
| Width:     | 59,4 mm                 |
| Height:    | 21,6 mm                 |
| Colour:    | grigio / bianco / beige |