

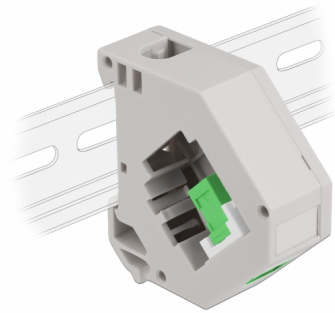
Delock Αντάπτορας τροχιάς DIN rail με Keystone SC Simplex θηλυκό προς SC Simplex θηλυκό

Περιγραφή

Αυτός ο αντάπτορας της Delock περιέχει μια κατάλληλη μονάδα Keystone με έναν Ζεύκτη SC Simplex που μπορεί να χρησιμοποιηθεί για τη σύνδεση καλωδίων οπτικών ινών.

Τοποθέτηση Ράβδου DIN

Ο αντάπτορας μπορεί να τοποθετηθεί σε πλατιά τροχιά DIN των 35 χιλ. Επιπλέον, ο αντάπτορας επίσης διαθέτει ένα μικρό τμήμα για ετικέτες που μπορεί να χρησιμοποιηθεί μεμονωμένα ως χώρος ετικέτας ή να χρησιμοποιηθεί ως χώρος για διάφορα σύμβολα.



Αρ. προϊόντος 87165

EAN: 4043619871650

Χώρα προέλευσης: China

Συσκευασία: Τσαντάκι με φερμουάρ

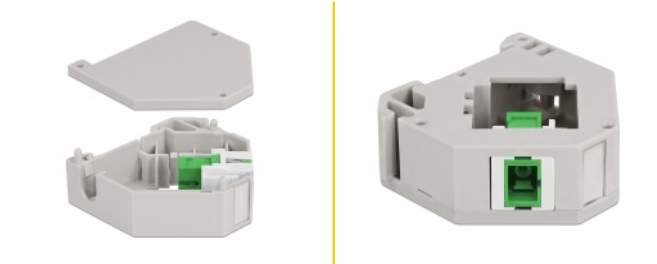
Προδιαγραφές

- Συνδετήρας:
 - 1 x SC Simplex θηλυκό >
 - 1 x SC Simplex θηλυκό
- Διάδρομος στερέωσης DIN: 35 χιλ.
- Με δυνατότητα στοίβαξης
- Με χώρο ετικέτας
- Θερμοκρασία λειτουργίας: -40 °C ~ 85 °C
- Υλικό: πλαστικό
- Χρώμα: γκρί / λευκό / πράσινο
- Διαστάσεις (ΜxΠxΥ): περ. 60,1 x 59,4 x 21,6 mm

Περιεχόμενα συσκευασίας

- Αντάπτορας τροχιάς DIN

Εικόνες



General

Mounting type:	Διάδρομος στερέωσης DIN: 35 χιλ.
----------------	----------------------------------

Interface

Συνδετήρας 1:	1 x SC Simplex θηλυκό
Συνδετήρας 2:	1 x SC Simplex θηλυκό

Technical characteristics

Θερμοκρασία λειτουργίας:	-40 °C ~ 85 °C
--------------------------	----------------

Physical characteristics

Υλικό:	πλαστική
Μήκος:	60,1 mm
Width:	59,4 mm
Height:	21,6 mm
Χρώμα:	γκρί / λευκό / πράσινο