

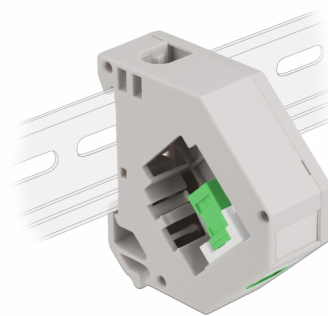
# Delock Adaptador de carril DIN con Keystone SC Simplex hembra a SC Simplex hembra

## Descripción

Este adaptador de Delock contiene un módulo Keystone adecuado con un acoplador SC Simplex que puede utilizarse para conectar cables de fibra óptica.

## Montaje en carril DIN

El adaptador puede fijarse a un carril DIN de 35 mm de ancho. Además, el adaptador dispone de un pequeño campo de etiquetas que puede etiquetarse individualmente o con diversos símbolos.



## Número de elemento 87165

EAN: 4043619871650

Pais de origen: China

Paquete: Bolsa de plástico con cremallera

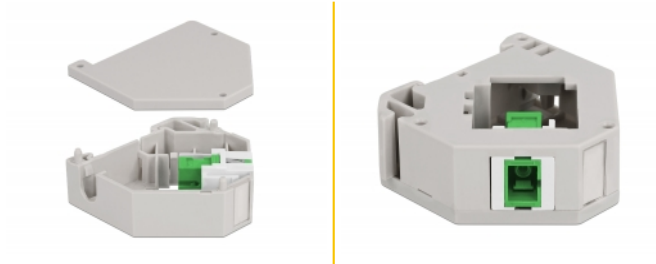
## Detalles técnicos

- Conectores:
  - 1 x SC Simplex hembra >
  - 1 x SC Simplex hembra
- Montaje en carril DIN: 35 mm
- Apilable
- Con campo de etiquetado
- Temperatura de funcionamiento: -40 °C ~ 85 °C
- Material: plástico
- Color: gris / blanco / verde
- Dimensiones (LAXANxAL): aprox. 60,1 x 59,4 x 21,6 mm

## Contenido del paquete

- Adaptador para carril DIN

## Image



## General

Mounting type:	Montaje en carril DIN: 35 mm
----------------	------------------------------

## Interface

Conector 1:	1 x SC Simplex hembra
Conector 2 :	1 x SC Simplex hembra

## Technical characteristics

Temperatura de funcionamiento:	-40 °C ~ 85 °C
--------------------------------	----------------

## Physical characteristics

Material:	Plástico
Longitud:	60,1 mm
Width:	59,4 mm
Height:	21,6 mm
Color:	gris / blanco / verde