

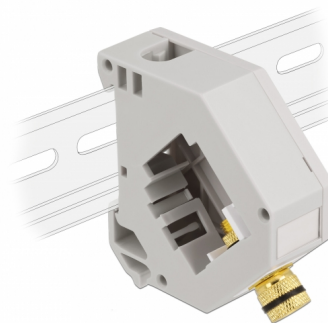
Delock Adaptador de carril DIN con poste de unión Keystone a poste de unión

Descripción

Este adaptador de Delock contiene un módulo Keystone adecuado con un poste de unión que se puede utilizar para conectar los cables de los altavoces y para acoplar enchufes tipo banana.

Montaje en carril DIN

El adaptador puede fijarse a un carril DIN de 35 mm de ancho. Además, el adaptador dispone de un pequeño campo de etiquetas que puede etiquetarse individualmente o con diversos símbolos.



Número de elemento 87162

EAN: 4043619871629

Pais de origen: China

Paquete: Bolsa de plástico con cremallera

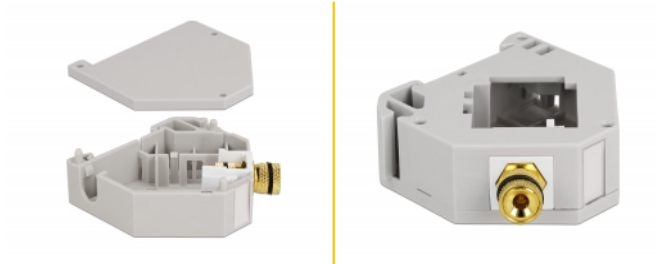
Detalles técnicos

- Conectores:
 - 1 x mensaje vinculante >
 - 1 x mensaje vinculante
- Montaje en carril DIN: 35 mm
- Apilable
- Con campo de etiquetado
- Temperatura de funcionamiento: -40 °C ~ 85 °C
- Material: plástico
- Color: gris / blanco
- Dimensiones (LxANxAL): aprox. 60,1 x 59,4 x 21,6 mm

Contenido del paquete

- Adaptador para carril DIN

Image



General

| | |
|----------------|------------------------------|
| Mounting type: | Montaje en carril DIN: 35 mm |
|----------------|------------------------------|

Interface

| | |
|--------------|------------------------|
| Conector 1: | 1 x mensaje vinculante |
| Conector 2 : | 1 x mensaje vinculante |

Technical characteristics

| | |
|--------------------------------|----------------|
| Temperatura de funcionamiento: | -40 °C ~ 85 °C |
|--------------------------------|----------------|

Physical characteristics

| | |
|-----------|---------------|
| Material: | Plástico |
| Longitud: | 60,1 mm |
| Width: | 59,4 mm |
| Height: | 21,6 mm |
| Color: | gris / blanco |