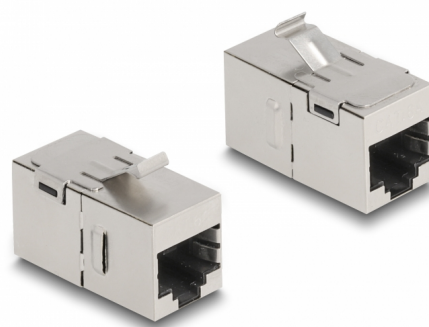


# Delock Módulo Keystone RJ45 hembra a RJ45 hembra Cat.6A

## Descripción

Este módulo de Delock se puede utilizar para prolongar cables de red. Con sus dimensiones estandarizadas se puede utilizar para una instalación de encaje sencilla en, por ejemplo, un panel de conexiones, una placa frontal o una caja de instalación en superficie.



### Número de elemento 87161

EAN: 4043619871612

Pais de origen: China

Paquete: Bolsa de plástico con cremallera

## Detalles técnicos

- Conectores:
  - 1 x RJ45 hembra
  - 1 x RJ45 hembra
- Especificación Cat.6A
- Apantallado (STP)
- Contactos bañados en oro
- Para puertos de conexiones con 19,2 x 14,9 mm
- Material: metal
- Dimensiones (LxAxAL): aprox. 30,0 x 20,3 x 16,5 mm

## Requisitos del sistema

- Puerto macho RJ45 disponible

## Contenido del paquete

- Módulo de conexiones

## General

Especificación técnica:	Cat. 6A
-------------------------	---------

## Interface

Conector 1:	1 x RJ45 hembra
Conector 2 :	1 x RJ45 hembra

## Physical characteristics

Material:	metal
Longitud:	30,0 mm
Width:	20,3 mm
Height:	16,5 mm