

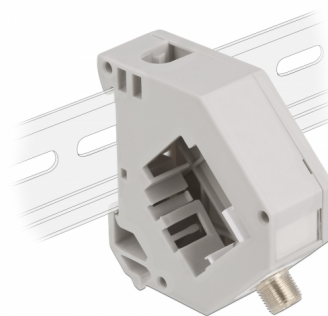
Delock Adapter na szynę DIN z przejściówką Keystone F żeńska - F żeńska

Opis

Przejściówka Delock zawiera odpowiedni moduł Keystone z gniazdem żeńskim F, które można wykorzystać do podłączenia kabla sieciowego.

Montaż na szynie DIN

Adapter można przymocować do szyny DIN 35 mm. Ponadto, przejściówka ma również niewielkie pole na oznaczenia i może zostać indywidualnie oznaczona różnymi symbolami.



Numer artykułu 87160

EAN: 4043619871605

Kraj pochodzenia: China

Opakowanie: Torba na zamek błyskawiczny

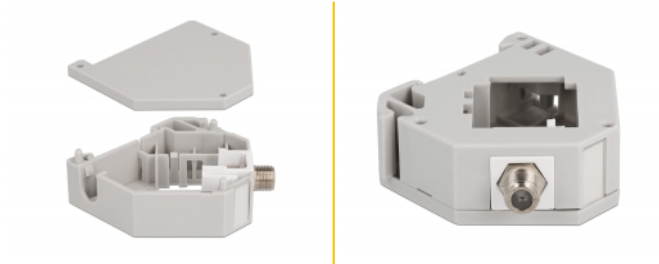
Szczegóły techniczne

- Złącze:
 - 1 x F żeńskie >
 - 1 x F żeńskie
- Montaż na szynie DIN 35 mm
- Układany w stos
- Z polem na oznaczenia
- Temperatura robocza: -40 °C ~ 85 °C
- Materiał: tworzywo sztuczne
- Kolor: szary / biały
- Wymiary (DxSxW): ok. 60,1 x 59,4 x 21,6 mm

Zawartość opakowania

- Adapter do szyny DIN

Zdjęcia



General

| | |
|----------------|----------------------------|
| Mounting type: | Montaż na szynie DIN 35 mm |
|----------------|----------------------------|

Interface

| | |
|-----------|---------------|
| Złącze 1: | 1 x F żeńskie |
| Złącze 2: | 1 x F żeńskie |

Technical characteristics

| | |
|----------------------|----------------|
| Temperatura robocza: | -40 °C ~ 85 °C |
|----------------------|----------------|

Physical characteristics

| | |
|-----------|---------------|
| Materiał: | Plastik |
| Długość: | 60,1 mm |
| Width: | 59,4 mm |
| Height: | 21,6 mm |
| Kolor: | szary / biały |