

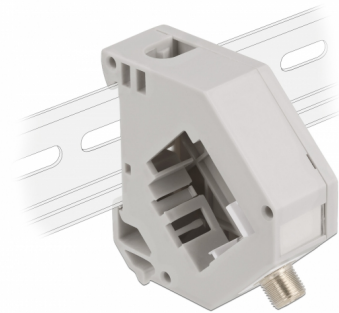
Delock Adattatore per guida DIN con Keystone da F femmina a F femmina

Descrizione

Questo adattatore Delock contiene un modulo Keystone adatto con un F femmina che può essere utilizzato per collegare i cavi dell'antenna.

Montaggio su guida DIN

L'adattatore può essere fissato a una guida DIN larga 35 mm. Inoltre, l'adattatore dispone di un piccolo campo di etichettatura che può essere etichettato singolarmente o dotato di vari simboli.



Articolo n. 87160

EAN: 4043619871605

Paese di origine: China

Pacchetto: Sacchetto in plastica con cerniera

Dettagli tecnici

- Connettori:
 - 1 x F femmina >
 - 1 x F femmina
- Montaggio su guida DIN: 35 mm
- Impilabile
- Con campo di etichettatura
- Temperatura di esercizio: -40 °C ~ 85 °C
- Materiale: plastica
- Colore: grigio / bianco
- Dimensioni (LxPxA): ca. 60,1 x 59,4 x 21,6 mm

Contenuto della confezione

- Adattatore per guida DIN

Immagini



General

Mounting type:	Montaggio su guida DIN: 35 mm
----------------	-------------------------------

Interface

Connettore 1:	1 x F femmina
Connettore 2:	1 x F femmina

Technical characteristics

Temperatura di esercizio:	-40 °C ~ 85 °C
---------------------------	----------------

Physical characteristics

Material:	Plastica
Lunghezza:	60,1 mm
Width:	59,4 mm
Height:	21,6 mm
Colour:	grigio / bianco