

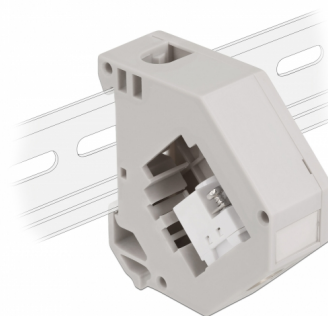
Delock Adaptor de șină DIN cu Keystone IEC mamă la blocul de conexiuni

Descriere scurta

Acest adaptor de la Delock conține un modul Keystone potrivit cu o mamă IEC, care poate fi utilizată pentru a conecta cablurile antenei. Deasupra blocului de conexiuni se află o consolă metalică înșurubată, care servește drept reducere a tensiunii pentru cablul de contact.

Montare pe șină DIN

Adaptorul poate fi atașat la o șină DIN cu lățimea de 35 mm. Adițional, adaptorul are, de asemenea, un câmp mic de etichetare care poate fi etichetat individual sau furnizat cu diverse simboluri.

**Nr. 87159**

EAN: 4043619871599

Țara de origine: China

Pachet: Pungă din plastic
cu închidere tip fermoar

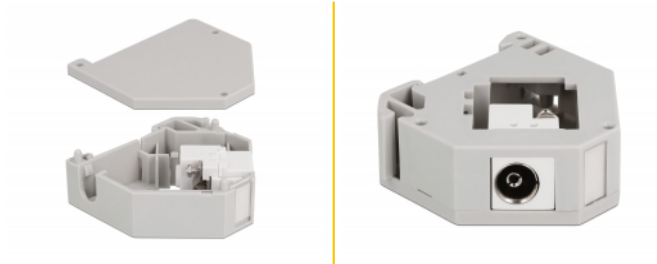
Detalii tehnice

- Conectori:
 - 1 x IEC mamă >
 - 1 x Bloc de conexiuni
- Montare pe șină DIN: 35 mm
- Stivuibil
- Cu câmp de etichetare
- Temperatură în stare de funcționare: -40 °C ~ 85 °C
- Material: plastic
- Culoare: gri / alb
- Dimensiunii (LxIxÎ): aprox. 60,1 x 59,4 x 21,6 mm

Pachetul contine

- Adaptor de șină DIN

Imagini



General

Mounting type:	Montare pe șină DIN: 35 mm
----------------	----------------------------

Interface

Conector 1:	1 x IEC mamă
Conector 2:	1 x Bloc de conexiuni

Technical characteristics

Temperatură în stare de funcționare:	-40 °C ~ 85 °C
--------------------------------------	----------------

Physical characteristics

Material:	Plastic
Lungime:	60,1 mm
Width:	59,4 mm
Height:	21,6 mm
Colour:	gri / alb