

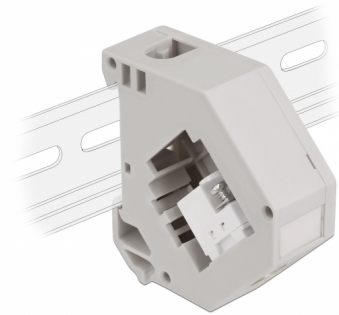
Delock Adapter za DIN šinu s Keystone IEC ženskim spojem na priključni blok

Opis

Ovaj adapter tvrtke Delock sadrži odgovarajući Keystone modul sa ženski IEC koji se može koristiti za spajanje antenskih kabela. Iznad priključnog bloka nalazi se navojni metalni držač koji služi kao rasterećenje kontaktnog kabela.

Montaža DIN vodilice

Adapter se može pričvrstiti na DIN šinu širine 35 mm. Osim toga, adapter ima i malo polje za označavanje koje se može zasebno označiti ili može sadržavati različite simbole.



Predmet br. 87159

EAN: 4043619871599

Zemlja podrijetla: China

Pakiranje: Plastična vrećica sa zip zatvaračem

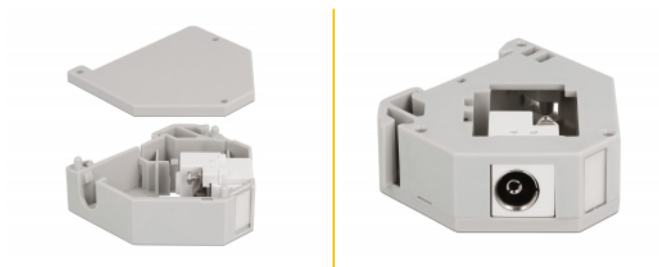
Tehnički podaci

- Priključak:
 - 1 x IEC ženski >
 - 1 x Blok priključaka
- Montaža DIN vodilice: 35 mm
- Za slaganje
- S poljem za označavanje
- Radna temperatura: -40 °C ~ 85 °C
- Materijal: plastika
- Boja: siv / bijela
- Mjere (DxŠxV): oko 60,1 x 59,4 x 21,6 mm

Sadržaj pakiranja

- Adapter za DIN vodilicu

Slike



General

Mounting type:	Montaža DIN vodilice: 35 mm
----------------	-----------------------------

Interface

Priključak 1:	1 x IEC ženski
Priključak 2:	1 x Blok priključaka

Technical characteristics

Radna temperatura:	-40 °C ~ 85 °C
--------------------	----------------

Physical characteristics

Materijal:	Plastika
Duljina:	60,1 mm
Width:	59,4 mm
Height:	21,6 mm
Boja:	siv / bijela