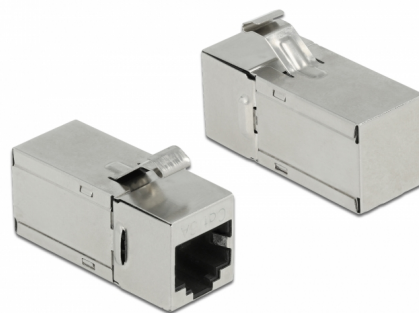


Delock Modul Keystone, mufă RJ45 la mufă RJ45 Cat.6A la un unghi de 90°

Descriere scurta

Acest modul de la Delock poate fi folosit pentru extinderea cablurilor de rețea. Grație dimensiunilor standard, acesta poate fi folosit pentru montare ușoară prin fixare, de exemplu într-un panou Keystone, pe o placă de suprafață sau într-o casetă montată pe o suprafață.

**Nr. 87142**

EAN: 4043619871421

Țara de origine: China

Pachet: Pungă din plastic
cu închidere tip fermoar

Detalii tehnice

- Conectori:
 - 1 x RJ45 mamă >
 - 1 x RJ45 mamă la un unghi de 90°
- Specificație Cat.6A
- Ecranat (STP)
- Contacte placate cu aur
- Pentru porturi Keystone de 19,2 x 14,9 mm
- Material: metal
- Dimensiunii (LxIxI): aprox. 36,8 x 20,0 x 16,7 mm

Cerinte de sistem

- Un port tată RJ45 liber

Pachetul contine

- Modul tip Keystone

Imagini



General

Specification:	Cat. 6A
----------------	---------

Interface

Conector 1:	1 x RJ45 mamă
Conector 2:	1 x RJ45 mamă la un unghi de 90°

Physical characteristics

Material:	metal
Shielding:	STP
Lungime:	36.8 mm
Width:	20,0 mm
Height:	16,7 mm