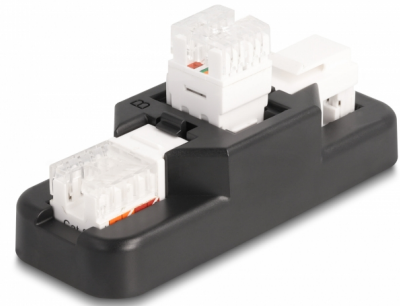


Delock Keystone LSA Set mit Auflegehalterung RJ45 / RJ11 Cat.6 schwarz

Beschreibung

Diese Halterung von Delock bietet die Möglichkeit Keystone Module in die Halterung zu legen, um die Kabel auf die Schneidklemmen einfacher aufzulegen. Mit dem Delock Auflegewerkzeug (86152) können die Adern kontaktiert und die überstehenden Kabelenden abgeschnitten werden. Die passenden Keystone Module sind im Lieferumfang enthalten.



Artikel-Nr. 87104

EAN: 4043619871049

Ursprungsland: China

Verpackung:
Wiederverschließbare
Tüte

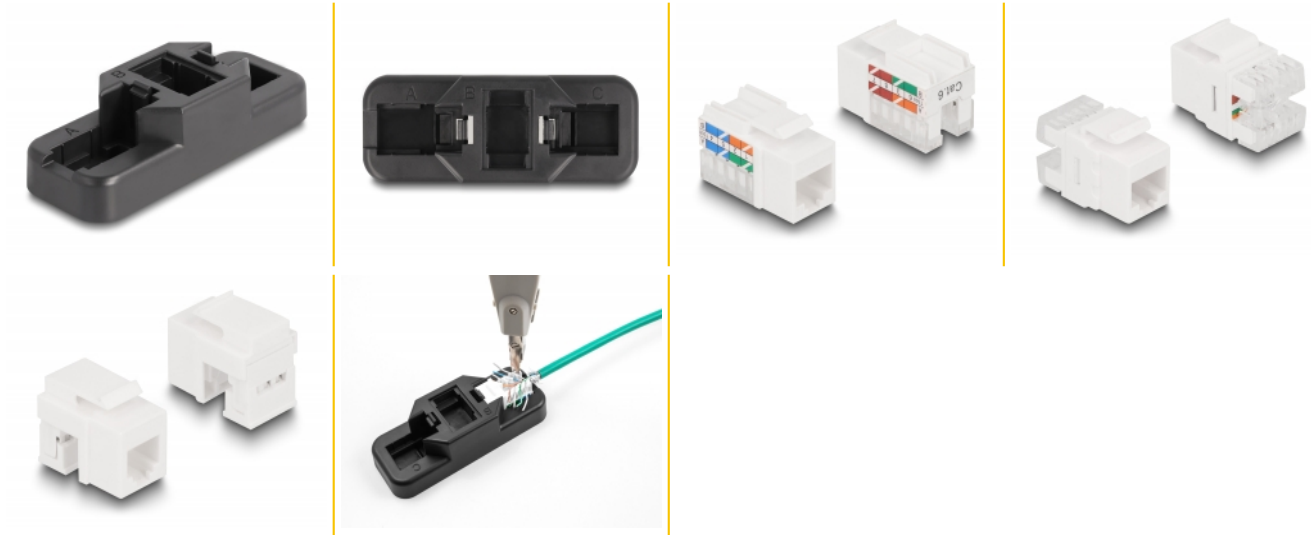
Technische Daten

- Set mit 3 Keystone Modulen:
 - 1 x Keystone Modul RJ45 Buchse zu LSA 90° Cat.6 werkzeugfrei
 - 1 x Keystone Modul RJ45 Buchse zu LSA 180° Cat.6 werkzeugfrei
 - 1 x Keystone Modul RJ11 Buchse zu LSA werkzeugfrei
- Buchsenpositionen:
 - A = für 90° Keystones
 - B = für 180° Keystones
 - C = für RJ11 Keystones
- Material: Kunststoff
- Maße (LxBxH): ca. 105 x 40 x 26 mm

Packungsinhalt

- Keystone Halterung
- 3 x Keystone Modul

Abbildungen



Physikalische Eigenschaften

Material:	Kunststoff
Länge:	105 mm
Breite:	40 mm
Höhe:	26 mm
Farbe:	schwarz / weiß