

Delock RJ45-koppling LSA till LSA med dragavlastning Cat.6A verktygsfri

Beskrivning

Koppling från Delock som kan användas för att ansluta, förlänga eller reparera vridna parkablar. Det robusta metallhöljet säkerställer en säker och långvarig anslutning.

Med dragavlastningar

Dragavlastningarna skyddar kablarna från skada eller nötning och förhindrar kraftig dragkraft.



Cat.6A

Artikelnummer 87064

EAN: 4043619870646

Ursprungsland: China

Paket: Zippåse

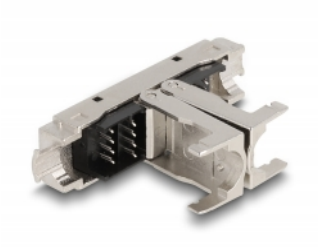
Specifikationer

- Anslutning:
 - 1 x LSA (krävs inga verktyg)
 - 1 x LSA (krävs inga verktyg)
- Cat.6A specifikation
- TIA-568B pinout
- För fast eller tvinnad tråd (26 - 22 AWG)
- Kabelldiameter 6,0 - 9,5 mm
- Material: formgjuten zink
- Mått (LxBxH): ca 107,0 x 15,9 x 15,4 mm

Paketets innehåll

- RJ45-koppling
- 2 x Kabelhanterare
- 2 x dragavlastning
- 2 x buntband

Bilder



General

Specifikationer:	Cat. 6A
------------------	---------

Interface

Kontakt 1:	1 x LSA (krävs inga verktyg)
Kontakt 2:	1 x LSA (krävs inga verktyg)

Physical characteristics

Conductor gauge:	26 - 22 AWG
Material:	formgjuten zink
Längd:	107 mm
Width:	15,9 mm
Height:	15,4 mm
Kabeldiameter:	6,0 - 9,5 mm