

# Delock Cuplaj RJ45 LSA la LSA cu reducere a tensionării Cat.6A, fără instrumente

## Descriere scurta

Acest cuplaj de la Delock poate fi utilizat pentru conectarea, extinderea sau repararea cablurilor torsadate. Carcasa metalică robustă asigură o conexiune sigură și de lungă durată.

### Cu reducere a tensionării

Reducerea tensionării protejează cablurile de deteriorare sau abraziune și previne tensiunea grea la întindere.



Cat.6A

**Nr. 87064**

EAN: 4043619870646

Țara de origine: China

Pachet: Pungă din plastic  
cu închidere tip fermoar

## Detalii tehnice

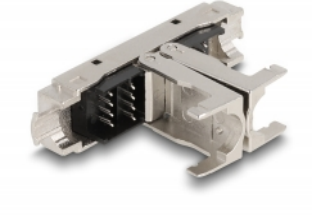
- Conectori:
  - 1 x LSA (fără scule)
  - 1 x LSA (fără scule)
- Specificație Cat.6A
- Schemă de conectare TIA-568B
- Pentru fire continue sau torsadate (26 - 22 AWG)
- Pentru cablu cu diametru de la 6,0 la 9,5 mm
- Material: zinc turnat sub presiune
- Dimensiunii (LxlxÎ): aprox. 107,0 x 15,9 x 15,4 mm

## Pachetul contine

- Cuplaj RJ45
- 2 x Sistem de gestionare a cablurilor
- 2 x sistem de reducere a tensionării
- 2 x cravate de cablu

---

## Imagini



## General

Specification:	Cat. 6A
----------------	---------

## Interface

Conector 1:	1 x LSA (fără scule)
Conector 2:	1 x LSA (fără scule)

## Physical characteristics

Conductor gauge:	26 - 22 AWG
Material:	zinc turnat sub presiune
Lungime:	107 mm
Width:	15,9 mm
Height:	15,4 mm
Diametru cablu:	6,0 - 9,5 mm