

Delock Accoppiatore RJ45 da LSA a LSA con pressacavo Cat.6A senza attrezzi

Descrizione

Questo accoppiatore Delock può essere utilizzato per collegare, estendere o riparare cavi a doppino. La robusta custodia in metallo garantisce un collegamento sicuro e duraturo.

Con pressacavi

Questi pressacavi proteggono i cavi da danni o abrasioni e impediscono forti sollecitazioni di trazione.



Cat.6A

Articolo n. 87064

EAN: 4043619870646

Paese di origine: China

Pacchetto: Sacchetto in plastica con cerniera

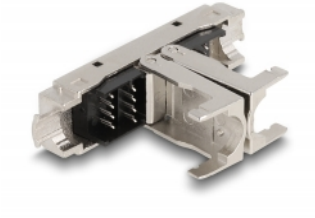
Dettagli tecnici

- Connettori:
 - 1 x LSA (toolfree)
 - 1 x LSA (toolfree)
- Specifica Cat.6A
- Piedinatura TIA-568B
- Per cavi rigidi o flessibili (26 - 22 AWG)
- Per cavi con un diametro da 6,0 - 9,5 mm
- Materiale: zinco pressofuso
- Dimensioni (LxPxA): ca. 107,0 x 15,9 x 15,4 mm

Contenuto della confezione

- Accoppiatore RJ45
- 2 x Gestione cavi
- 2 x serracavo
- 2 x fascetta

Immagini



General

| | |
|----------------|---------|
| Specification: | Cat. 6A |
|----------------|---------|

Interface

| | |
|---------------|--------------------|
| Connettore 1: | 1 x LSA (toolfree) |
| Connettore 2: | 1 x LSA (toolfree) |

Physical characteristics

| | |
|------------------|------------------|
| Conductor gauge: | 26 - 22 AWG |
| Material: | zinco pressofuso |
| Lunghezza: | 107 mm |
| Width: | 15,9 mm |
| Height: | 15,4 mm |
| Diametro cavo: | 6,0 - 9,5 mm |