

# Delock RJ45 tată la LSA cu reducere a tensionării și capac de praf Cat.6A, fără instrumente

## Descriere scurta

Această cuplă RJ45 de la Delock poate fi utilizată pentru a conecta cabluri de rețea. Instalarea cuplei la diferite tipuri de cablu se face fără scule și este economă din punct de vedere al timpului.

## RJ45 mâle vers LSA avec serre-câble et protège-poussière Cat.6A, sans outil

Reducerea tensionării protejează capătul cablului de la mufa RJ45 de deteriorarea cauzată de abraziune și sarcini mari de tracțiune. Capacul de praf protejează portul RJ45 de murdărie.

**Nr. 87061**

EAN: 4043619870615

Țara de origine: China

Pachet: Pungă din plastic  
cu închidere tip fermoar

## Detalii tehnice

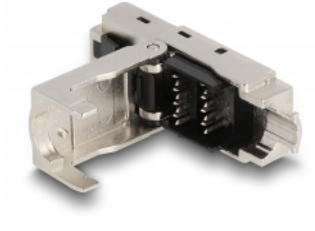
- Conectori:
  - 1 x RJ45 tată (8P/8C)
  - 1 x LSA (fără scule)
- Specificație Cat.6A
- Schemă de conectare TIA-568B
- Pentru fire continue sau torsadate (26 - 22 AWG)
- Pentru cablu cu diametru de la 6,0 la 9,5 mm
- Material: zinc turnat sub presiune
- Dimensiunii (Lxlxl): aprox. 67,8 x 15,8 x 11,7 mm

## Pachetul contine

- Modul tip Keystone
- Sistem de gestionare a cablurilor
- Protecție la îndoire
- Capace anti-praf
- Bridă din plastic

---

## Imagini



## General

Specification:	Cat. 6A
----------------	---------

## Interface

Conector 1:	1 x RJ45 tată
Conector 2:	1 x LSA (fără scule)

## Physical characteristics

Conductor gauge:	26 - 22 AWG
Material:	zinc turnat sub presiune
Lungime:	67,8 mm
Width:	15,8 mm
Height:	11,7 mm
Diametru cablu:	6,0 - 9,5 mm