

Delock Wtyk RJ45 na LSA z odgiętką i osłoną przeciwkurzową, Cat.6A, beznarzędziowy

Opis

Ta wtyczka RJ45 firmy Delock może być użyta do podłączania kabli sieciowych. Montaż wtyczki na kablach różnego typu odbywa się bez użycia narzędzi, co pozwala oszczędzić czas.

Z odgiętką i osłoną przeciwkurzową

Odgiętka chroni końcówkę kabla przy wtyku RJ45 przed uszkodzeniami spowodowanymi ścieraniem i mocnym naciągnięciem. Nasadka przeciwkurzowa chroni gniazdo RJ45 przed zabrudzeniem.



Numer artykułu 87061

EAN: 4043619870615

Kraj pochodzenia: China

Opakowanie: Torba na zamek błyskawiczny

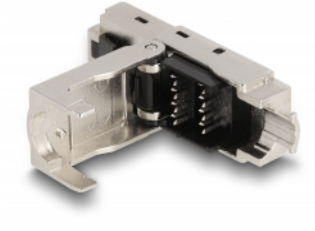
Szczegóły techniczne

- Złącze:
 - 1 x RJ45 męski (8P/8C)
 - 1 x LSA (beznarzędziowo)
- Specyfikacja Cat.6A
- Schemat połączeń TIA-568B
- Dla przewodów drutowych lub linkowych (26 - 22 AWG)
- Dla kabli o średnicach 6,0 - 9,5 mm
- Materiał: odlew cynkowy
- Wymiary (DxSxW): ok. 67,8 x 15,8 x 11,7 mm

Zawartość opakowania

- Moduł keystone
- Menedżer okablowania
- Zabezpieczenie przed zagięciami
- Osłonka przeciwkurzowa
- Opaska zaciskowa

Zdjęcia



General

Specyfikacja :	Cat. 6A
----------------	---------

Interface

Złącze 1:	1 x RJ45 męski
Złącze 2:	1 x LSA (beznarzędziowo)

Physical characteristics

Conductor gauge:	26 - 22 AWG
Materiał:	odlew cynkowy
Długość:	67,8 mm
Width:	15,8 mm
Height:	11,7 mm
Średnica kabla:	6,0 - 9,5 mm